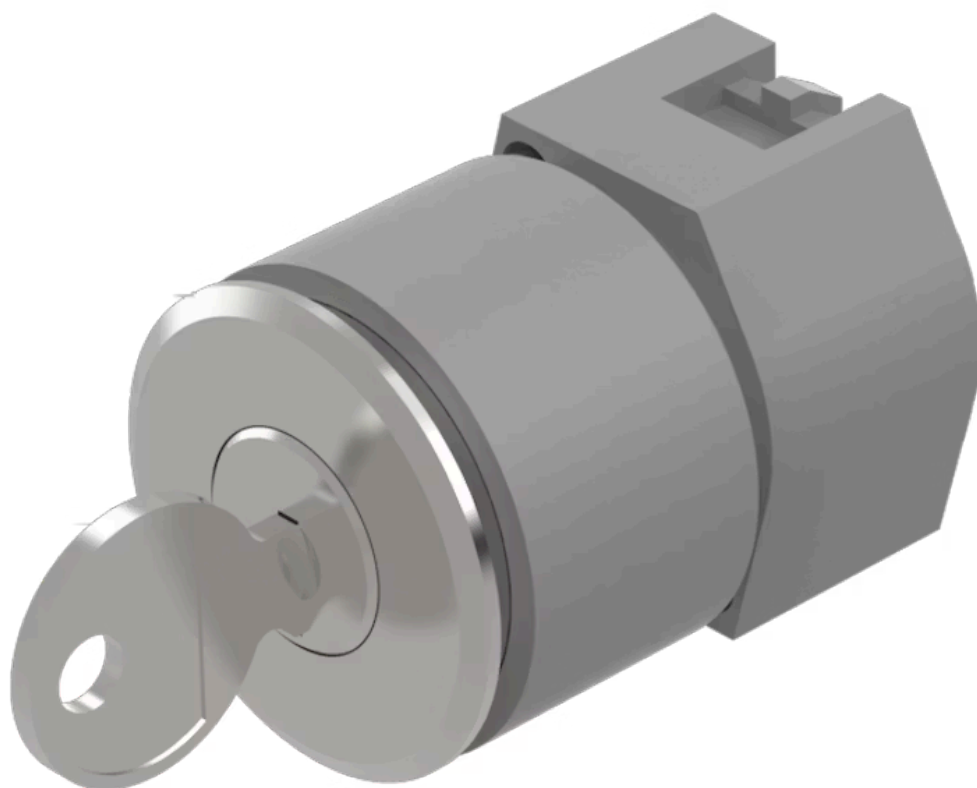


操作器

704.123.018



<https://www.eao.com/component/704.123.018/zh/...>

您的产品:



704.123.018 操作器

正面

| | |
|--------|---------|
| 正面尺寸: | Ø 35 mm |
| 正面形式: | 圆形 |
| 前挡圈颜色: | 铝原色 |
| 前挡圈材质: | 铝 |

安装

| | |
|-------|-----------|
| 设计: | 平面的 |
| 安装开孔: | Ø 30.5 mm |
| 安装类型: | 面板安装 |

电气特性

| | |
|-----|-------------------------------|
| 标准: | 开关遵循“低压开关设备的标准”DIN EN 60947-1 |
|-----|-------------------------------|

机械特性

| | |
|-------|--------------|
| 开关动作: | 复位 (a) - 自复位 |
| 旋转位置: | 2位置 |
| 开关角度: | 42°右 |
| 机械寿命: | ≤ 50 000 次 |
| 重量: | 0.101 kg |

环境条件

| | |
|-------|---------|
| IP保护: | 正面为IP65 |
|-------|---------|

工作温度: - 40 °C ... + 55 °C

储存温度: - 40 °C ... + 85 °C

证书

REACH: REACH compliant

RoHS: RoHS compliant

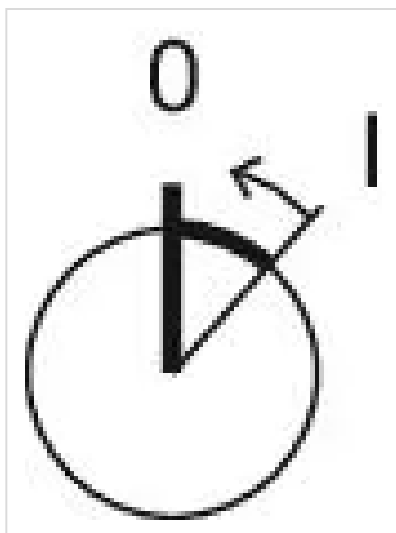
其他

简述: 操作器, Ø 30.5 mm, Ø 35 mm, 圆形, 铝原色, 铝, 复位 (a) - 自复位

提示: 标准锁Ronis 251
更多锁具号码请咨询
最多可安装3个开关元件

最大开关单元的数量: 3

切换位置:



接线图:



安装开孔:



- A = 螺钉端子
- B = 推入式端子
- C = 插入式端子 6.3 mm x 0.8 mm
- D = 双插入式端子 6.3 mm x 0.8 mm

外形尺寸:



A = 螺钉端子