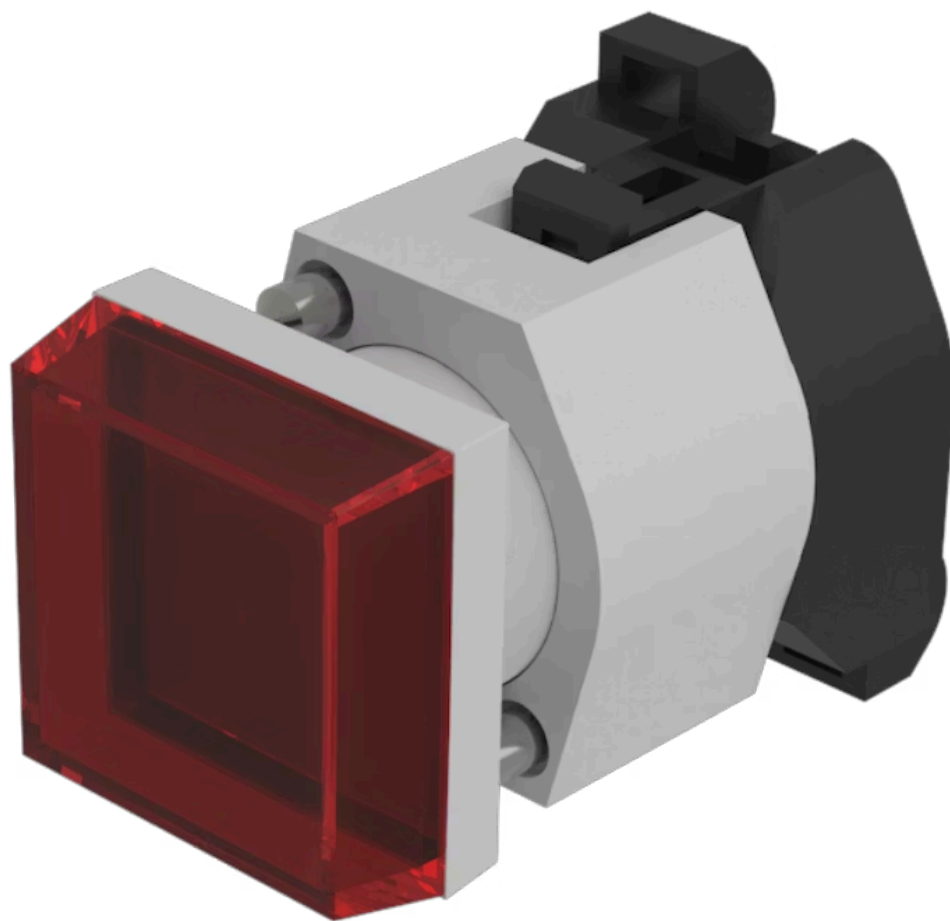


操作器

704.200.2



<https://www.eao.com/component/704.200.2/zh/ac...>

您的产品:



704.200.2 操作器

正面

正面尺寸:	30 mm x 30 mm
正面形式:	方形
前挡圈颜色:	灰色
前挡圈材质:	塑料

安装

设计:	凸起的
安装类型:	面板安装

操作

灯罩盖颜色:	红色
灯罩盖材质:	塑料
灯罩透明度:	透明的
刻印盖颜色:	白色
刻印盖透明度:	半透明的

电气特性

标准:	开关遵循“低压开关设备的标准”DIN EN 60947-1
-----	-------------------------------

机械特性

端子:	螺钉端子
重量:	0.035 kg

环境条件

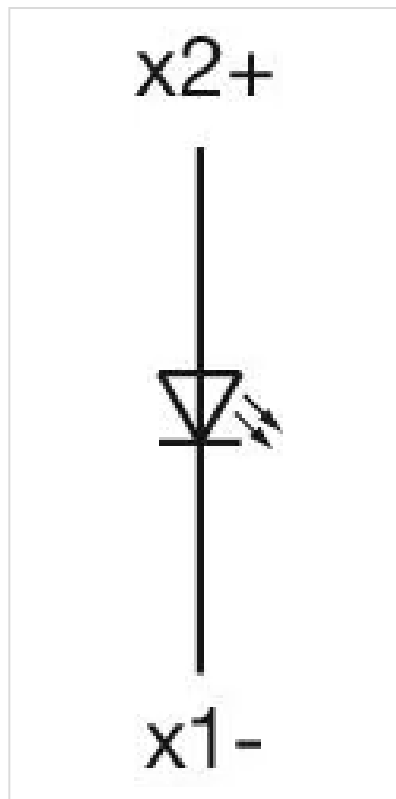
IP保护:	正面为IP65
工作温度:	- 40 °C ... + 55 °C
储存温度:	- 40 °C ... + 85 °C

证书

REACH:	REACH compliant
RoHS:	RoHS compliant

其他

简述:	操作器, 30 mm x 30 mm, 方形, 灰色, 塑料, 螺钉端子
外壳颜色:	灰色
外壳材质:	塑料
接线图:	



安装开孔:



A = 螺钉端子
B = 推入式端子



外形尺寸:



A = 螺钉端子

