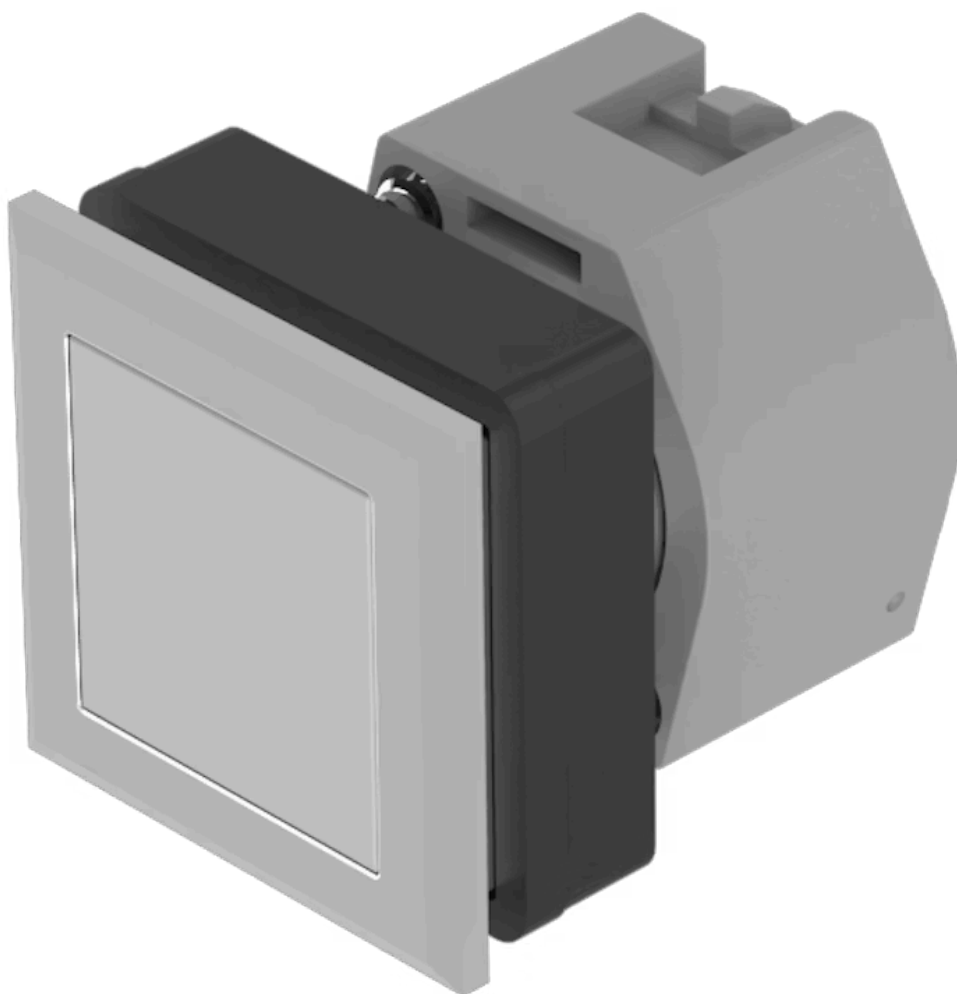


操作器

704.240.708



<https://www.eao.com/component/704.240.708/zh/...>

您的产品:



704.240.708 操作器

正面

正面尺寸:	35 mm x 35 mm
正面形式:	方形
前挡圈颜色:	银色
前挡圈材质:	塑料

安装

设计:	平面的
安装开孔:	30 mm x 30 mm
安装类型:	面板安装

操作

灯罩颜色:	无色
灯罩材质:	塑料
灯罩发光:	不发光的
灯罩形状:	平面的
灯罩透明度:	透明的

电气特性

标准:	开关遵循“低压开关设备的标准”DIN EN 60947-1
-----	-------------------------------

机械特性

开关动作:	自锁
-------	----

机械寿命:	≤ 3 百万次
操作力:	6.2 N
操作行程:	约 5.8 mm ± 0.2 mm
重量:	0.032 kg


环境条件

IP保护:	正面为IP65
工作温度:	– 40 °C ... + 55 °C
储存温度:	– 40 °C ... + 85 °C

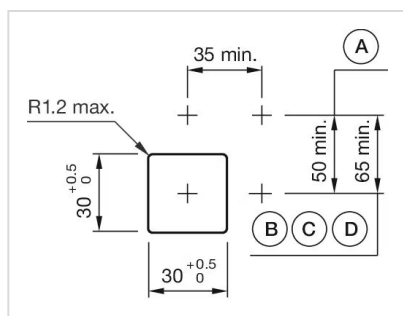
证书

REACH:	REACH compliant
RoHS:	RoHS compliant

其他

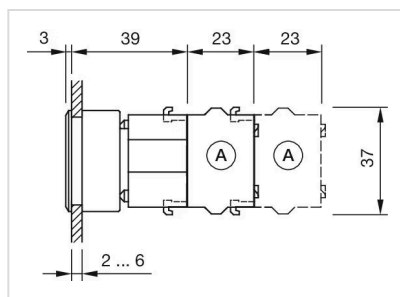
简述:	操作器, 30 mm x 30 mm, 35 mm x 35 mm, 平面的, 不发光的, 无色, 塑料, 透明的, 方形, 银色, 塑料, 自锁
外壳颜色:	黑色
外壳材质:	塑料
提示:	最多可安装3个开关元件
最大开关单元的数量:	3
接线图:	

安装开孔:



A = 螺钉端子
 B = 推入式端子
 C = 插入式端子 6.3 mm x 0.8 mm
 D = 双插入式端子 6.3 mm x 0.8 mm

外形尺寸:



A = 螺钉端子