

操作器

704.259.6



<https://www.eao.com/component/704.259.6/zh/ac...>

您的产品:



704.259.6 操作器

产品系列

产品状态: Phase-out

正面

正面尺寸: 30 mm x 30 mm

正面形式: 方形

前挡圈颜色: 黑色

前挡圈材质: 塑料

安装

设计: 凸起的

安装类型: 面板安装

操作

灯罩颜色: 蓝色

灯罩材质: 塑料

灯罩发光: 发光

灯罩形状: 平面的

灯罩透明度: 透明的

电气特性

标准: 开关遵循“低压开关设备的标准”DIN EN 60947-1

机械特性

开关动作:	自锁
机械寿命:	≤ 3 百万次
操作力:	8 N
操作行程:	约 5.8 mm ± 0.2 mm
重量:	0.04 kg

环境条件

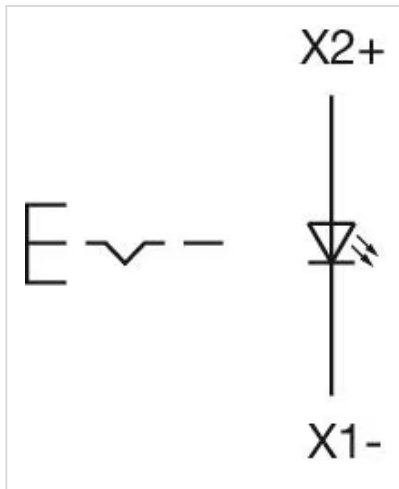
IP保护:	正面为IP65
工作温度:	- 40 °C ... + 55 °C
储存温度:	- 40 °C ... + 85 °C

证书

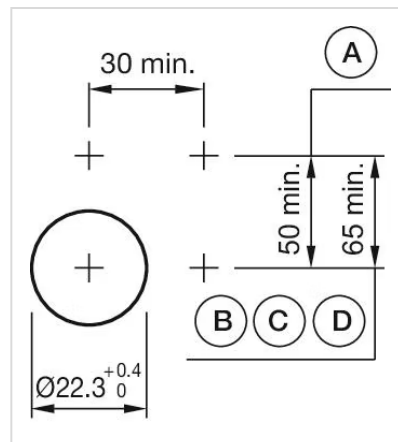
REACH:	REACH compliant
RoHS:	RoHS compliant

其他

简述:	操作器, 30 mm x 30 mm, 平面的, 发光, 蓝色, 塑料, 透明的, 方形, 黑色, 塑料, 自锁
外壳颜色:	黑色
外壳材质:	塑料
提示:	带保护盖的前圈安装在操作器上, 扭矩为0.4Nm 最多可安装3个开关元件 灯座将带螺钉端子一起
最大开关单元的数量:	3
接线图:	

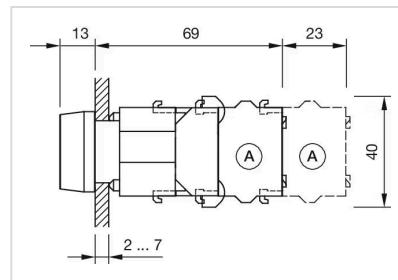


安装开孔:



- A = 螺钉端子
- B = 推入式端子
- C = 插入式端子 6.3 mm x 0.8 mm
- D = 双插入式端子 6.3 mm x 0.8 mm

外形尺寸:



- A = 螺钉端子