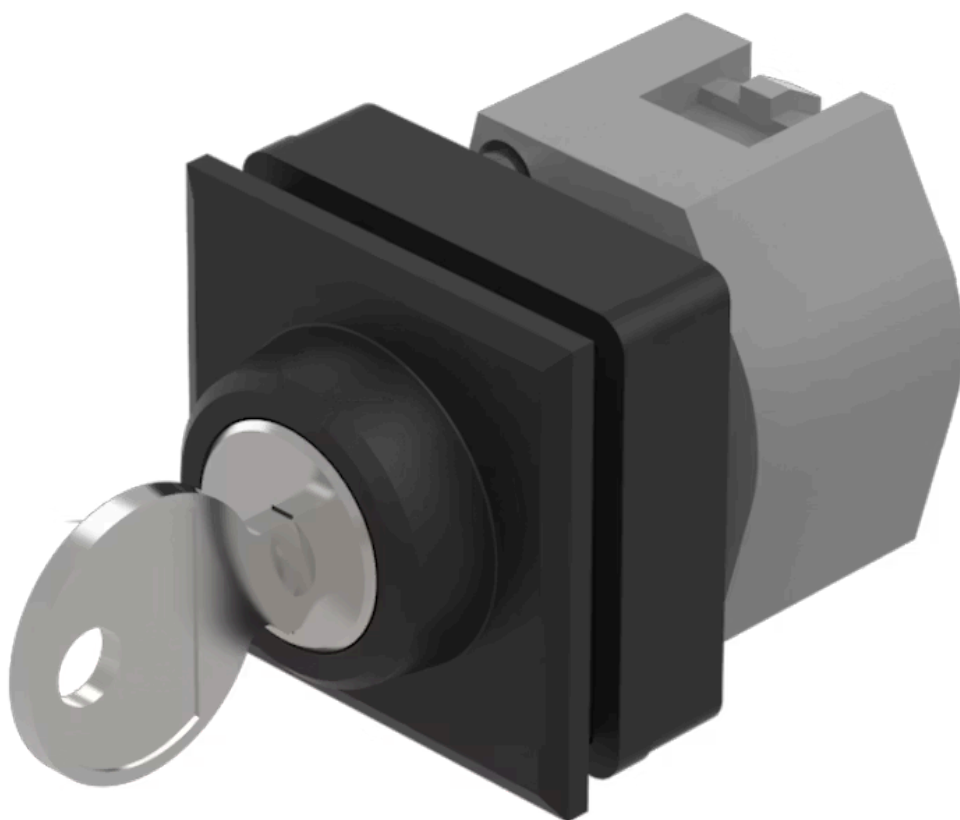


操作器

704.341.000



<https://www.eao.com/component/704.341.000/zh/...>

您的产品:



704.341.000 操作器

正面

正面尺寸:	35 mm x 35 mm
正面形式:	方形
前挡圈颜色:	黑色
前挡圈材质:	塑料

安装

设计:	平面的
安装开孔:	30 mm x 30 mm
安装类型:	面板安装

电气特性

标准:	开关遵循“低压开关设备的标准”DIN EN 60947-1
-----	-------------------------------

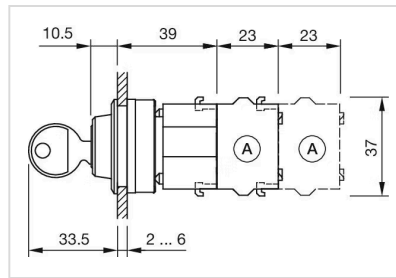
机械特性

开关动作:	复位 (a) - 自锁
旋转位置:	2位置
开关角度:	90°右 / -45° ... +45°
机械寿命:	≤ 50 000 次
重量:	0.074 kg

环境条件

IP保护:	正面为IP65
-------	---------

外形尺寸:



A = 螺钉端子