

操作器

704.631.1



<https://www.eao.com/component/704.631.1/zh/ac...>

您的产品:



704.631.1 操作器

正面

正面形式: 圆形

安装

安装类型: 面板安装

操作

灯罩发光: 发光

电气特性

标准: 开关遵循“低压开关设备的标准”DIN EN 60947-1

机械特性

开关动作: 自复位

机械寿命: ≤ 3 百万次

操作力: 8 N

操作行程: 约 5.8 mm ± 0.2 mm

重量: 0.008 kg

环境条件

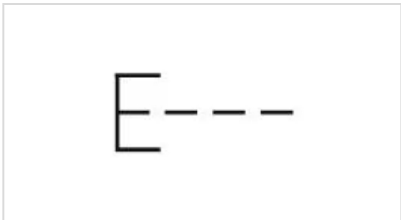
IP保护:	正面为IP65
工作温度:	- 40 °C ... + 55 °C
储存温度:	- 40 °C ... + 85 °C

证书

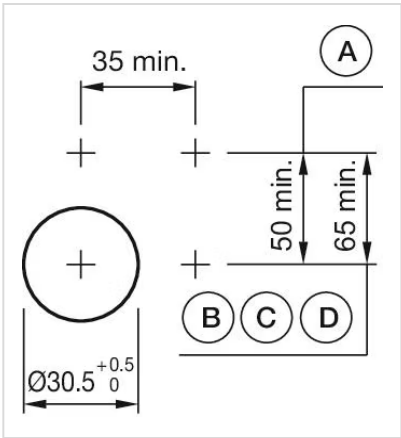
REACH:	REACH compliant
RoHS:	RoHS compliant

其他

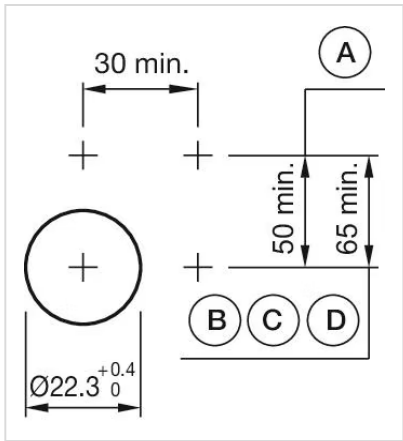
简述:	操作器, 发光, 圆形, 自复位
外壳颜色:	灰色
外壳材质:	塑料
提示:	最多可安装3个开关元件
最大开关单元的数量:	3
接线图:	



安装开孔:

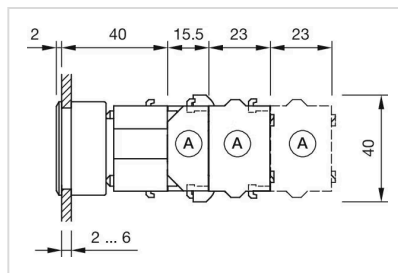


- A = 螺钉端子
- B = 推入式端子
- C = 插入式端子 6.3 mm x 0.8 mm
- D = 双插入式端子 6.3 mm x 0.8 mm

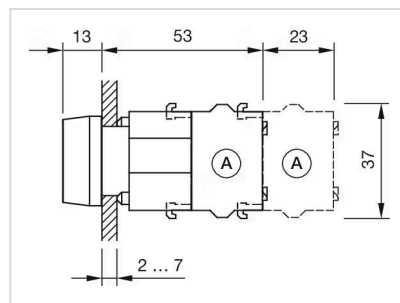


- A = 螺钉端子
- B = 推入式端子
- C = 插入式端子 6.3 mm x 0.8 mm
- D = 双插入式端子 6.3 mm x 0.8 mm

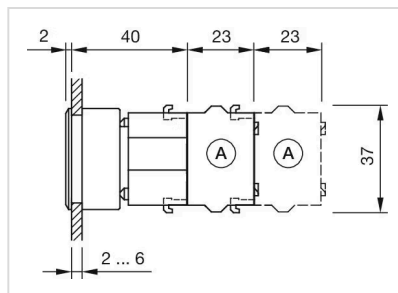
外形尺寸:



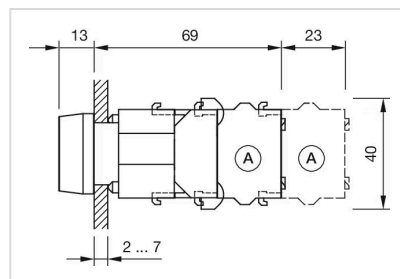
A = 螺钉端子



A = 螺钉端子



A = 螺钉端子



A = 螺钉端子