

# 操作器

704.632.1



<https://www.eao.com/component/704.632.1/zh/ac...>

您的产品:

---



## 704.632.1 操作器

### 正面

正面形式: 圆形

### 安装

安装类型: 面板安装

### 操作

灯罩发光: 发光

### 电气特性

标准: 开关遵循“低压开关设备的标准”DIN EN 60947-1

### 机械特性

开关动作: 自锁

机械寿命:  $\leq 3$  百万次

操作力: 8 N

操作行程: 约 5.8 mm  $\pm$  0.2 mm

重量: 0.009 kg

### 环境条件

**IP保护:** 正面为IP65  
**工作温度:** - 40 °C ... + 55 °C  
**储存温度:** - 40 °C ... + 85 °C

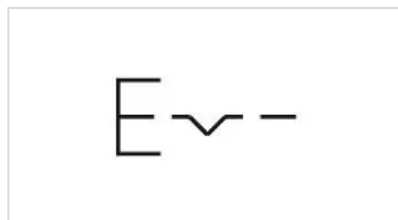
### 证书

**REACH:** REACH compliant  
**RoHS:** RoHS compliant

### 其他

**简述:** 操作器, 发光, 圆形, 自锁  
**外壳颜色:** 灰色  
**外壳材质:** 塑料  
**提示:** 最多可安装3个开关元件  
**最大开关单元的数量:** 3

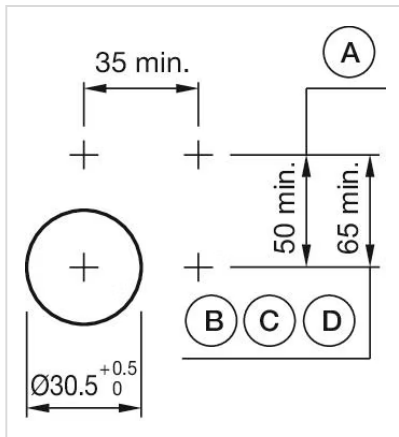
**接线图:**



**安装开孔:**

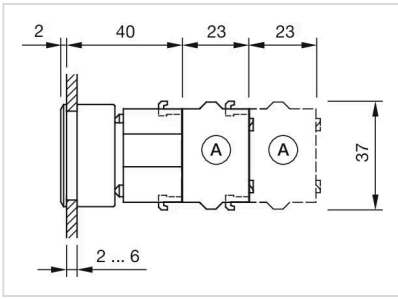


- A = 螺钉端子  
 B = 推入式端子  
 C = 插入式端子 6.3 mm x 0.8 mm  
 D = 双插入式端子 6.3 mm x 0.8 mm

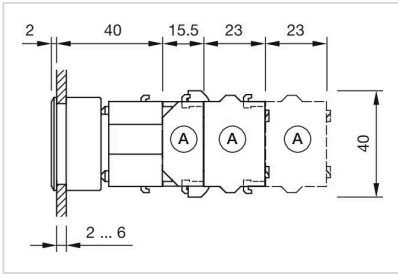


- A = 螺钉端子  
 B = 推入式端子  
 C = 插入式端子 6.3 mm x 0.8 mm  
 D = 双插入式端子 6.3 mm x 0.8 mm

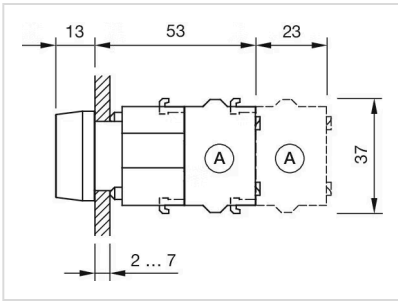
外形尺寸:



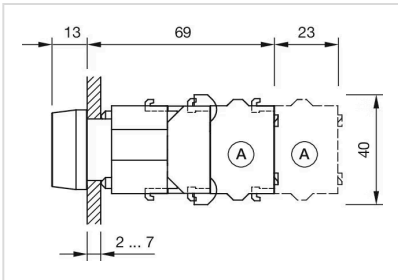
A = 螺钉端子



A = 螺钉端子



A = 螺钉端子



A = 螺钉端子