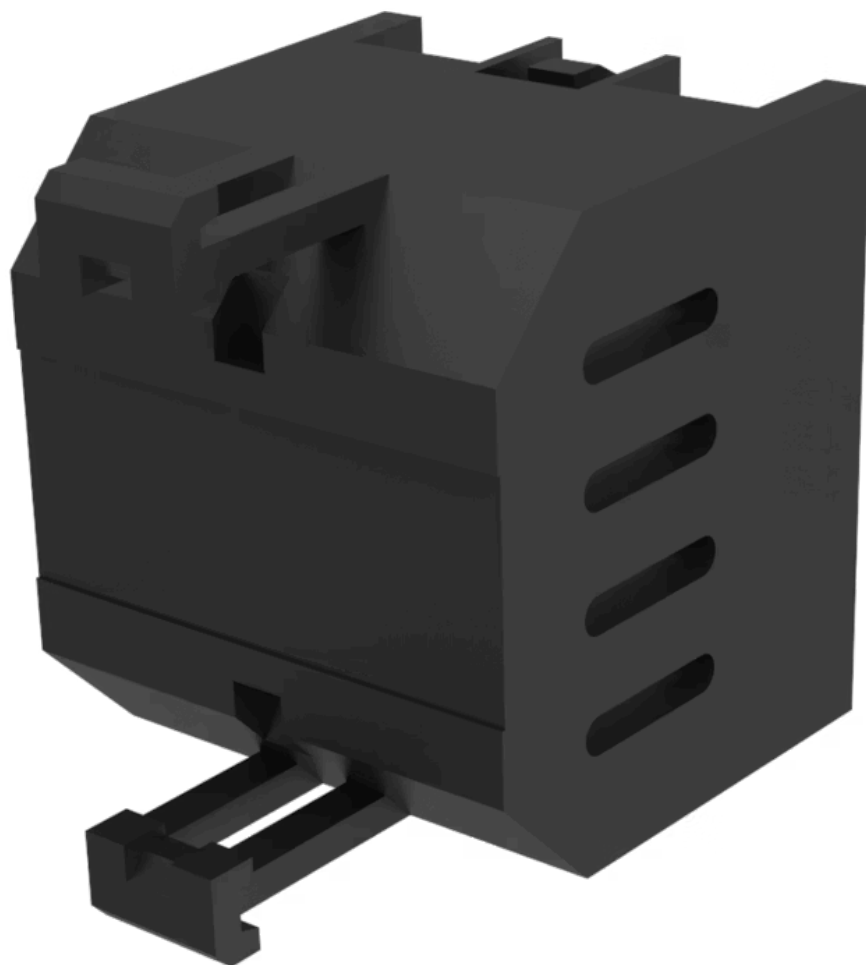


电阻模块

704.941.0



<https://www.eao.com/component/704.941.0/zh/re...>

您的产品:



704.941.0 电阻模块

电气特性

工作电压: 130 - 230 V AC

机械特性

端子: 螺钉端子

重量: 0.017 kg

其他

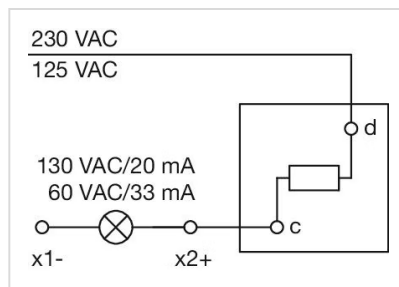
简述: 电阻模块, 塑料, 螺钉端子, 130 - 230 V AC

标题附件: 电阻模块

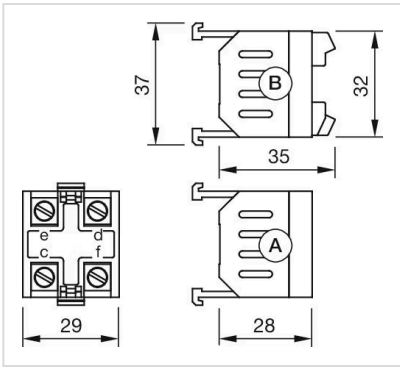
材质: 塑料

产品属性: 灯电压/电流130 V , 20 mA

接线图:



外形尺寸:



A = 螺钉端子
插入式端子 (PIT)