

## φ19mm带灯按钮银触点

82-5152.2134



<https://www.eao.com/component/82-5152.2134/zh...>

您的产品:



82-5152.2134  
φ19mm带灯按钮银触点

正面

正面尺寸:	Ø 22 mm
正面形式:	圆形
前挡圈材质:	不锈钢
前挡圈形状:	平面的

安装

安装开孔:	Ø 19 mm
安装类型:	面板安装

操作

灯罩颜色:	银色
灯罩材质:	不锈钢
灯罩发光:	发光
灯罩形状:	平面的
灯罩透明度:	不透明
发光颜色:	绿色
发光形状:	环

电气特性

开关电压和电流:
----------

根据IEC 60947-5-1 (银触点)	
负载类别 AC-15	
电压	电流
24 VAC	1 A
35 VAC	1 A (M12 版本)
110 VAC	1 A
220 VAC	0.5 A
开关额定 DC 负载类别 DC-13 (银触点)	
电压	电流
24 VDC	0.7 A
35 VDC	0.5 A (M12 版本)
110 VDC	0.2 A
220 VDC	0.1 A

根据 UL 508 (银触点)	
cosφ 0,75 ... 0,8	
电压	电流
120 VAC	5 A
240 VAC	3 A
24 VAC	1 A

触点:	1 FS
工作电压:	24 V DC
工作电流:	7 mA
额定工作电压 <b>Ue</b> :	250 VAC
额定绝缘电压 <b>Ui</b> :	250 V
开关额定值:	240 V
电气寿命:	50 000 cycles of operation
耐电强度:	1500 VAC, 50 Hz 所有端子与地之间1 min
污染等级:	2,根据 EN IEC 60947-1
热电流 <b>Ith</b> :	5 A

### 机械特性

端子:	螺钉端子
触点材质:	银
开关动作:	自锁
开关系统:	快动开关元件
机械寿命:	500 000 次
操作力:	4 ... 7 N
操作行程:	约 3 mm
拧紧力矩:	0.5 ... 0.6 Nm, 螺钉端子0.1 Nm
重量:	0.018 kg

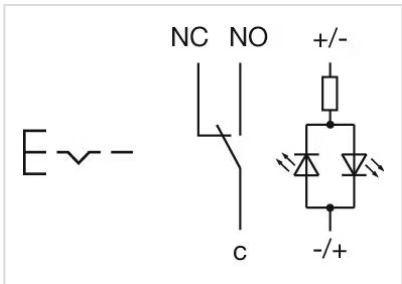
## 环境条件

正面 <b>IP</b> 等级:	IP65 , IP67
工作温度:	– 30 °C ... + 70 °C
储存温度:	– 40 °C ... + 80 °C
抗冲击能力:	最大 500 m / s <sup>2</sup> 根据 IEC 60068-2-27
耐振动能力:	10 ... 500 Hz, 振幅 1.5 mm p-p 根据 IEC 60068-2-6
耐候性:	湿热, 21 d , 根据 IEC 60512-11

## 证书

标准认证:	CB, CCC, C UL, UL
符合标准:	CE, 2011 / 65 / EC (RoHS), 2014 / 35 / EU (LVD)
<b>REACH:</b>	REACH compliant
<b>RoHS:</b>	RoHS compliant

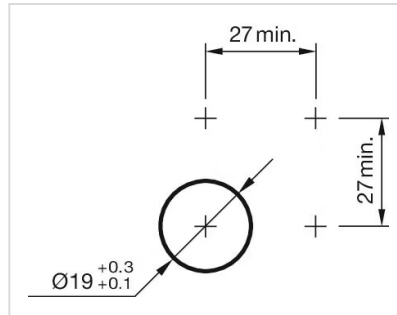
## 其他

简述:	φ19mm带灯按钮银触点, 自锁, 240 V, 24 V DC, 1 FS, 螺钉端子, 圆形, 不锈钢, 绿色, 银色
照明种类:	单LED
外壳大小:	19 mm
接线图:	

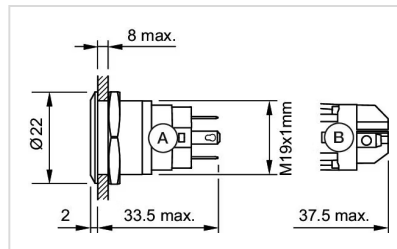
组件布局:



安装开孔:



外形尺寸:



A = 焊接端子  
B = 螺钉端子