

φ22mm带灯按钮银触点

82-6151.2124.B001



<https://www.eao.com/component/82-6151.2124.B001>

您的产品:



82-6151.2124.B001
φ22mm带灯按钮银触点

正面

正面尺寸: Ø 25 mm
正面形式: 圆形
前挡圈材质: 不锈钢
前挡圈形状: 平面的

安装

安装开孔: Ø 22 mm
安装类型: 面板安装

操作

灯罩颜色: 银色
灯罩材质: 不锈钢
灯罩发光: 发光
灯罩形状: 平面的
灯罩透明度: 不透明
符号: 开/关
发光颜色: 蓝色
发光形状: 环

电气特性

开关电压和电流:

根据IEC 60947-5-1 (银触点)

负载类别 AC-15

电压

24 VAC

35 VAC

110 VAC

220 VAC

开关额定 DC 负载类别 DC-13 (银触点)

电压

24 VDC

35 VDC

110 VDC

220 VDC

电流

1 A

1 A (M12 版本)

1 A

0.5 A

电流

0.7 A

0.5 A (M12 版本)

0.2 A

0.1 A

根据 UL 508 (银触点)

cosφ 0,75 ... 0,8

电压

120 VAC

240 VAC

24 VAC

电流

5 A

3 A

1 A

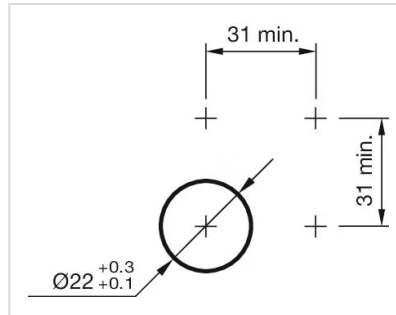
触点:	1 FS
工作电压:	24 V AC/DC
工作电流:	7 mA
额定工作电压 U_e :	250 VAC
额定绝缘电压 U_i :	250 V
开关额定值:	240 V
电气寿命:	50 000 cycles of operation
耐电强度:	1500 VAC, 50 Hz 所有端子与地之间1 min
污染等级:	2,根据 EN IEC 60947-1
热电流 I_{th} :	5 A

机械特性

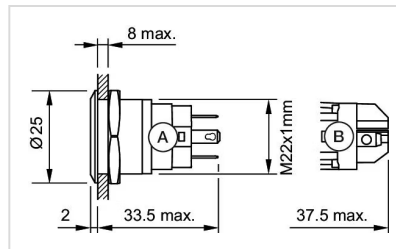
端子:	焊接端子, 2.8 x 0.5 mm
触点材质:	银
开关动作:	自锁
开关系统:	快动开关元件
机械寿命:	500 000 次
操作力:	4 ... 7 N
操作行程:	约 3 mm
拧紧力矩:	0.5 ... 0.6 Nm
重量:	0.018 kg



安装开孔:



外形尺寸:



A = 焊接端子
B = 螺钉端子