

带灯，带M12连接器， \varnothing 22 mm，不锈钢316L,线缆200mm，
90°

82-665G.2114



<https://www.eao.com/component/82-665G.2114/zh...>

您的产品:



82-665G.2114
带灯，带M12连接器， \varnothing 22 mm，不锈钢316L, 线缆200mm，90°

正面

| | |
|--------|---------------------|
| 正面尺寸: | \varnothing 25 mm |
| 正面形式: | 圆形 |
| 前挡圈材质: | 316L不锈钢 |
| 前挡圈形状: | 平面的 |

安装

| | |
|-------|---------------------|
| 安装开孔: | \varnothing 22 mm |
| 安装类型: | 面板安装 |

操作

| | |
|--------|------------|
| 灯罩颜色: | 银色 |
| 灯罩材质: | 不锈钢316L |
| 灯罩发光: | 发光 |
| 灯罩形状: | 平面的 |
| 灯罩透明度: | 不透明 |
| 发光颜色: | 红色 |
| 发光形状: | 环 (Tritan) |

电气特性

| | | |
|----------|-------------------------|-----|
| 开关电压和电流: | 根据 UL 508 (银触点) | |
| | cos ϕ 0,75 ... 0,8 | |
| | 电压 | 电流 |
| | 120 VAC | 5 A |
| | 240 VAC | 3 A |
| | 24 VAC | 1 A |

根据IEC 60947-5-1 (银触点)

负载类别 AC-15

电压

24 VAC

35 VAC

110 VAC

220 VAC

开关额定 DC 负载类别 DC-13 (银触点)

电压

24 VDC

35 VDC

110 VDC

220 VDC

电流

1 A

1 A (M12 版本)

1 A

0.5 A

电流

0.7 A

0.5 A (M12 版本)

0.2 A

0.1 A

| | |
|--------------------|-------------------------------|
| 工作电压: | 24 V DC (LED) |
| 额定工作电压 Ue : | 250 VAC |
| 额定绝缘电压 Ui : | 250 V |
| 开关额定值: | 35 V AC/DC @ 0,6 A |
| 电气寿命: | 50 000 cycles of operation |
| 耐电强度: | 1500 VAC, 50 Hz 所有端子与地之间1 min |
| 污染等级: | 2,根据 EN IEC 60947-1 |
| 热电流 Ith : | 5 A |

机械特性

| | |
|-------|--------------------------|
| 端子: | 线缆 200 mm , 90° , 连接器M12 |
| 开关动作: | 自锁 |
| 开关系统: | 快动开关元件 |
| 机械寿命: | 500 000 次 |
| 操作力: | 4 ... 7 N |
| 操作行程: | 约 3 mm |
| 拧紧力矩: | 0.5 ... 0.6 Nm |
| 重量: | 0.046 kg |

环境条件

| | |
|------------------|---|
| 正面 IP 等级: | IP65 , IP67 |
| 工作温度: | - 30 °C ... + 70 °C |
| 储存温度: | - 40 °C ... + 80 °C |
| 抗冲击能力: | 最大 500 m / s ² 根据 IEC 60068-2-27 |
| 耐振动能力: | 10 ... 500 Hz, 振幅 1.5 mm p-p 根据 IEC 60068-2-6 |

耐候性: 湿热, 21 d , 根据 IEC 60512-11

证书

符合标准: CE, 2011 / 65 / EC (RoHS), 2014 / 35 / EU (LVD)

REACH: REACH compliant

RoHS: RoHS compliant

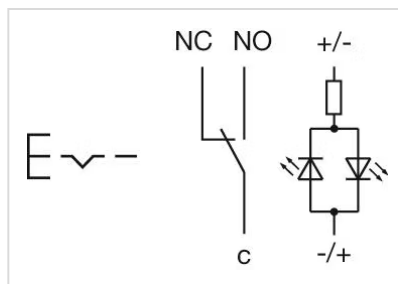
其他

简述: 带灯, 带M12连接器, Ø 22 mm, 不锈钢316L, 线缆200mm, 90°, 自锁, 35 V AC/DC @ 0,6 A, 24 V DC (LED), 线缆 200 mm, 90°, 连接器M12, 圆形, 316L不锈钢, 红色, 银色

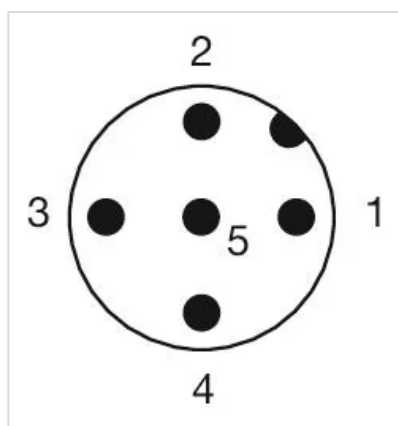
照明种类: 单LED

外壳大小: 19 mm

接线图:

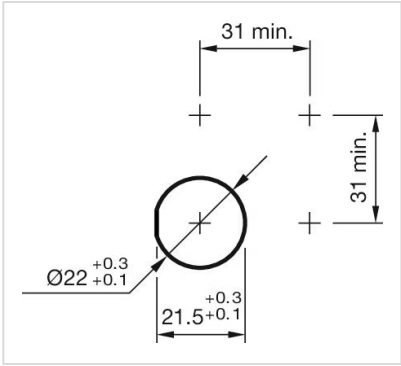


组件布局:



- 1 = NC
 - 2 = LED+
 - 3 = Common
 - 4 = LED-
 - 5 = NO
- A-Coded

安装开孔:



外形尺寸:

