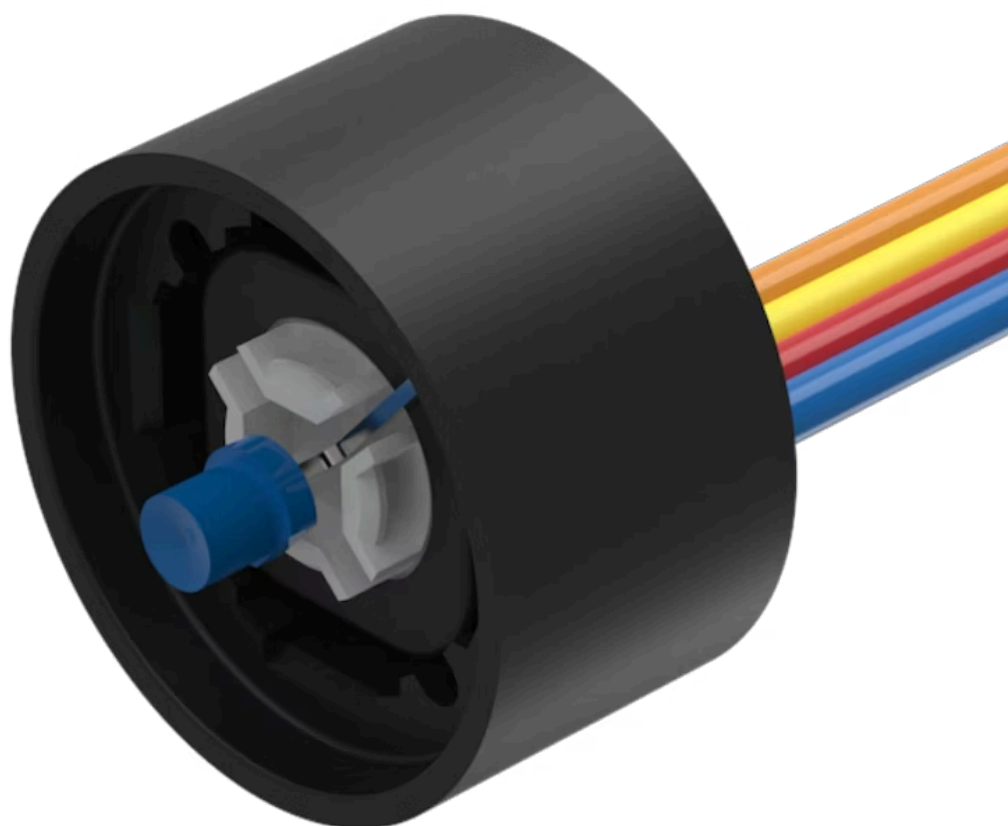


开关元件

84-
8511.6640



<https://www.eao.com/component/84-8511.6640/zh...>

您的产品:



84-8511.6640 开关元件

操作

发光颜色: 蓝色

电气特性

开关电压和电流: 电压 42 VAC/DC
电流 100 mA
电源 max. 2 W

触点: 1 NO

工作电压: 24 V DC $\pm 10\%$

工作电流: 10 mA

开关额定值: 42 V AC/DC @ 0,1 A

耐电强度: 500 VAC, 50 Hz, 1 min, (DIN IEC 60512-2)

机械特性

端子: 扁平带状电缆

触点材质: 镀金

开关系统: 短行程元件

开关系统: 短行程快动开关系统具有两个独立的接触点和触觉操作
可确保在非常轻的负载下可靠切换 配备有1常开触点

机械寿命: ≥ 1 百万次

操作力: 4.5 N ± 1 N (灯罩处测量)

操作行程: 约 0.5 mm

重量: 0.015 kg

环境条件

IP保护: IP40后部, 标准版, IP67 后部, 完全密封版, 只安装操作器

工作温度: - 25 °C ... + 70 °C

储存温度: - 40 °C ... + 85 °C

抗冲击能力: 最大 100 m / s², 脉宽 11 ms, 3轴, 根据 (半正弦曲线 EN/EC 60068-2-27)

耐振动能力: 最大 50 m / s² , 10 Hz ... 500 Hz, 10 次, 3轴 (正弦曲线 EN IEC 60068-2-6)

证书

REACH: REACH compliant

RoHS: RoHS compliant

其他

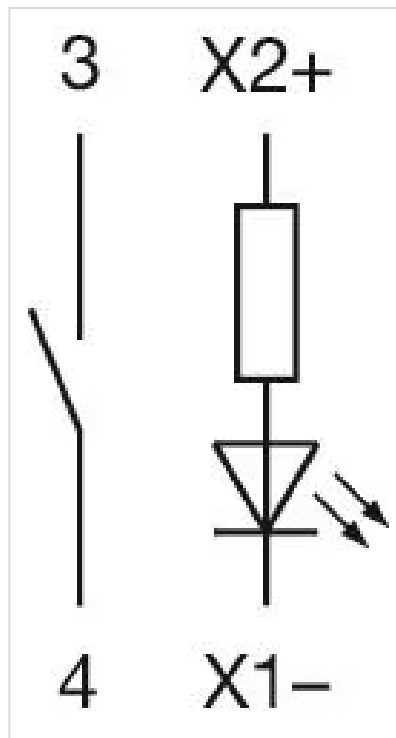
简述: 开关元件, 短行程元件, 42 V AC/DC @ 0,1 A, 镀金, 1 NO, 扁平带状电缆

材质: 塑料

产品属性: 包括LED和内置电阻

提示: 包括LED和内置电阻
 标准型号: 电缆长度300 mm
 根据要求提供其他选项: 定制电缆和连接器, 背面完全密封 (IP 67)
 防护等级 (后侧): IP 40, 可升级至IP 67, 插头零件号84-900。在发生强烈振动的应用中, 插头可能会松动。
 发光二极管制造过程引起的亮度和波长变化可能会导致与照明度有关的细微差异。

接线图:



组件布局:

Orange (red)	=====	4
Yellow (blue)	=====	3
Red (orange)	=====	X2+
Blue (yellow)	=====	X1-