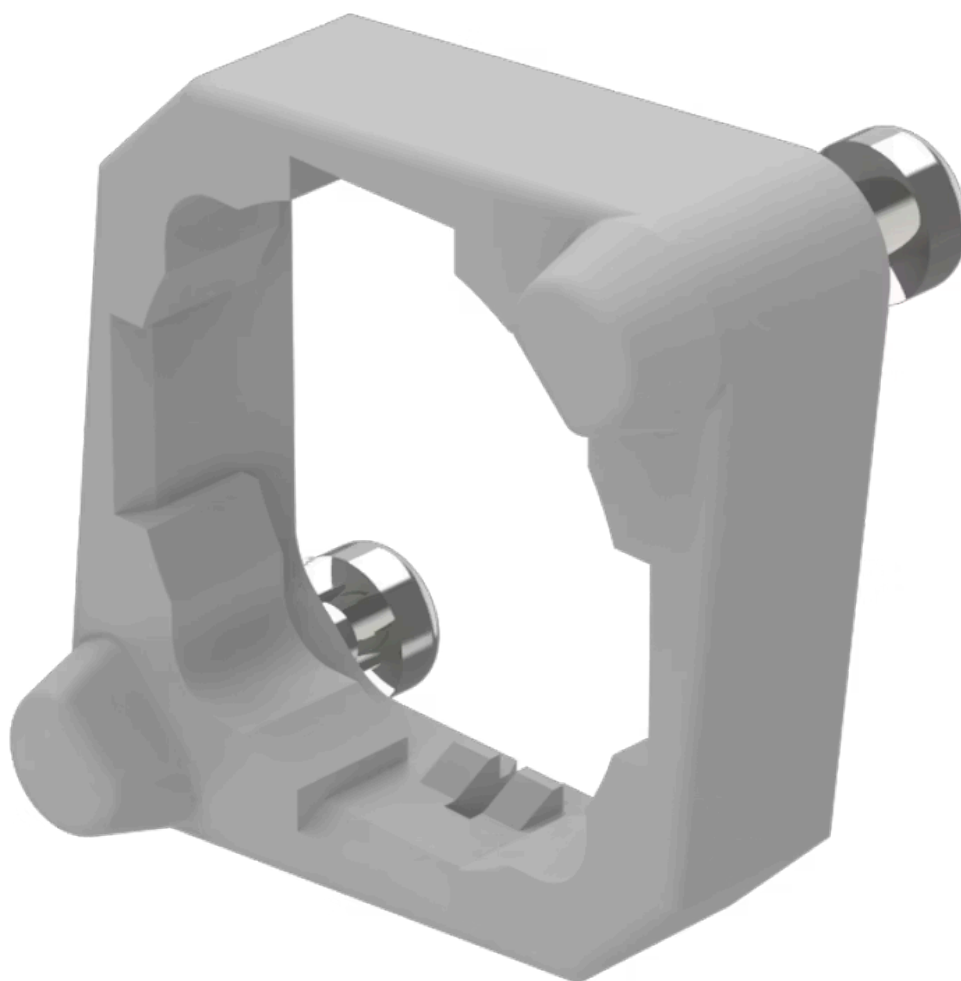


安装座

92-
960.0



<https://www.eao.com/component/92-960.0/zh/mou...>

您的产品:



92-960.0 安装座

机械特性

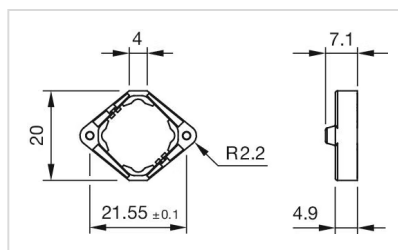
拧紧力矩:	0.4 Nm
重量:	0.001 kg

证书

REACH:	REACH compliant
RoHS:	RoHS compliant

其他

简述:	安装座
材质:	塑料
产品属性:	固定螺钉拧紧力矩0.3 Nm
提示:	用于分立开关应用，包括开关元件和安装座、焊接端子（根据要求，组装的PCB，包括串联电阻和LED）
外形尺寸:	



对于 Part No. 92-960.0