

Baureihe

04

Ausleuchtbarer Wahlschalter.

www.eao.com



Baureihe 04

Ausleuchtbarer Wahlschalter.

Moderner, ausleuchtbarer Wahlschalter mit exzellentem, taktilem Schaltgefühl und langer Lebensdauer – für intuitive Bedienung und mehr Sicherheit im öffentlichen Personenverkehr.

Heutzutage benötigen öffentliche Verkehrsmittel einfach zu bedienende, moderne Befehls- und Meldegeräte. EAO, der Expert Partner für Human Machine Interfaces (HMIs), bietet mit den taktilen und langlebigen Wahlschaltern ausleuchtbare Befehlsgeräte, die für den anspruchsvollen Einsatz in modernen Schienenfahrzeugen prädestiniert sind. Mit ein- oder zweifarbiger Ausleuchtung erhöhen die Wahlschalter auf intuitive und optisch rasch erkennbare Weise die Bediensicherheit am Fahrerarbeitsplatz und Bedienfeld.

Die Wahlschalter der Baureihe 04 bieten ein exzellentes, taktilen Schaltgefühl, kombiniert mit einem hervorragenden akustischen Feedback. Dank robuster und modularer Bauweise verfügen die zuverlässigen Geräte über eine lange Lebensdauer von bis zu 2.5 Millionen Schaltzyklen sowie über die hohe Schutzart IP65. Dadurch eröffnen sich zahlreiche Anwendungsmöglichkeiten.

Die helle LED Ausleuchtung ist bei starker Sonneneinstrahlung einerseits und andererseits bei schwachen Lichtverhältnissen hervorragend sichtbar. Ebenso sicher und intuitiv ist die eindeutig erkennbare Schaltposition. Zusammen mit den EAO Value Added Services – wie beispielsweise die Bestückung oder Verdrahtung des Panels und Beschriftung mittels Zubehör wie Bezeichnungsschildern – ist eine einfache Montage und intuitive Bedienung für nahezu jede Anwendung möglich.

Die Befehlsgeräte sind in erhabener oder flacher und runder oder quadratischer Ausführung erhältlich. Zudem verfügen sie wahlweise über einen kurzen oder langen Drehgriff. Eine passende Ausleuchtung ist in den Farben Rot, Grün, Blau, Gelb oder Weiß möglich, wobei jede Farbe mit Betriebsspannungen von 6VDC bis 230VAC erhältlich ist.

Die ausleuchtbaren Wahlschalter bauen auf die zuverlässige Schalttechnik der bewährten Baureihe 04, die insbesondere mit folgenden Eigenschaften überzeugt:

- Einbau nach Industriestandards für neue Bedieneinheiten oder bei der Nachrüstung
- Zwei oder drei Schaltpositionen
- Kombinationen aus Impuls- und Rastfunktion möglich
- Mit allen bewährten Schaltelementen der Baureihe 04 kombinierbar
- Sprungschalt-, Tastschalt- und Nockenschaltelemente erhältlich
- Bis zu drei Schaltelemente aufschraubbar (sechs Kontakte)
- Auch mehr als drei Schaltpositionen mit Nockenschaltelement lieferbar (ohne Ausleuchtung und nur mit Schraubanschluss)
- Montagefreundliche Schraub-, Steck-, Doppelsteck- und Federkraftklemm-Anschlüsse
- Optionaler, plombierbarer Schutzklappe gegen unbeabsichtigtes und unbefugtes Bedienen
- Optionale Bohrung für Plombierung des langen Drehgriffs

Das anwenderfreundliche und ergonomische Design des Wahlschalters entspricht mit den abgerundeten Kanten der Norm DIN 5566-1 (auch unausleuchtbare Version mit geringerer Einbautiefe erhältlich).

Vorteile.

- Helle, ein- oder zweifarbige LED-Ausleuchtung
- Modernes Design mit abgerundeten Kanten (gemäß DIN 5566-1)
- Exzellentes, taktiles Schaltgefühl
- Lange Lebensdauer und robuste Bauweise (IP65)
- Viele Kombinationsmöglichkeiten und Optionen

Typische Anwendungen

- Fahrerarbeitsplatz
- Bedienfelder
- Schaltschränke

Mechanische Kennwerte

- Mechanische Lebensdauer
 - Impulsfunktion: 2.5 Mio. Schaltzyklen
 - Rastfunktion: 1.25 Mio. Schaltzyklen
- Drehmoment
0.12 Nm bis 0.25 Nm (mit Schaltelement), abhängig von der Art der Schaltstellungen

Schutzart

- IP65 frontseitig

Umgebungsbedingungen

- Temperatur
 - Lagertemperatur -40°C bis $+85^{\circ}\text{C}$
 - Einsatztemperatur -40°C bis $+55^{\circ}\text{C}$

Elektrische Kennwerte

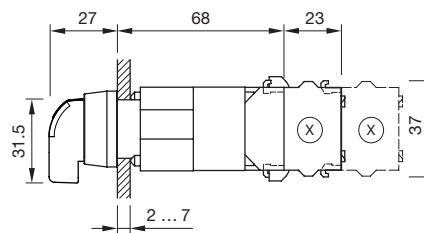
Die elektrischen Kennwerte des Wahlschalters entnehmen Sie bitte dem Baureihe 04 Produkt Katalog.

Norm

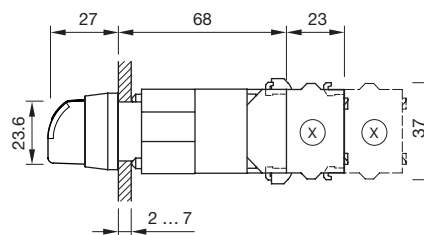
Abgerundete Kanten nach Norm DIN 5566-1 (Schienenfahrzeuge/Fahrerarbeitsplätze – Teil 1: Allgemeine Anforderungen)

Abmessungen

Flache Bauform/langer Hebel

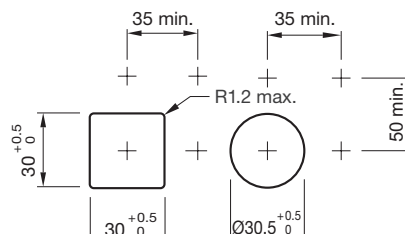


Erhabene Bauform/kurzer Hebel

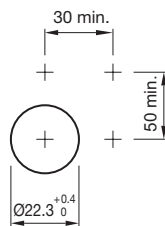


Einbauöffnungen

Flache Bauform



Erhabene Bauform



Alle Abmessungen in mm.

EAO Ansprechpartner.

Kundennahe Kompetenz.



Hauptsitz

EAO Holding AG
Tannwaldstrasse 88
CH-4600 Olten
Telefon +41 62 286 92 00
info@eao.com

Produktionsgesellschaften

Schweiz

EAO AG
Tannwaldstrasse 88
CH-4600 Olten
Telefon +41 62 286 91 11
info@eao.com

EAO Systems AG
Tannwaldstrasse 88
CH-4600 Olten
Telefon +41 62 286 91 11
sales.esy@eao.com

China

EAO (Guangzhou) Ltd.
3/F, Block G4, South China
New Materials Innovation Park
31 Kefeng Road
Guangzhou Science City
CN-Guangzhou, PRC
Telefon +86 20 3229 0390
sales.ecn@eao.com

Deutschland

EAO Automotive GmbH & Co. KG
Richard-Wagner-Straße 3
DE-08209 Auerbach/Vogtland
Telefon +49 3744 8264 0
sales.esa@eao.com

Nordamerika

EAO Corporation
One Parrott Drive
Shelton
US-CT 06484
Telefon +1 203 951 4600
sales.eus@eao.com

Verkaufsgesellschaften

China

EAO (Guangzhou) Ltd.
3/F, Block G4, South China
New Materials Innovation Park
31 Kefeng Road
Guangzhou Science City
CN-Guangzhou, PRC
Telefon +86 20 3229 0390
sales.ecn@eao.com

EAO (Shanghai) Office
Rm.401, Lihpao Plaze,
NO.159 Shenwu Road,
Minhang District,
CN-Shanghai, 201106.
PRC
Telefon +86 21 6095 0717
sales.ecn@eao.com

Deutschland, Österreich,
Polen, Slowakei, Tschechien
EAO GmbH
Langenberger Straße 570
DE-45277 Essen
Telefon +49 201 8587 0
sales.ede@eao.com

Frankreich

EAO France SAS
Nextdoor – Bâtiment Silex
15 rue des Cuirassiers
CS 33821
FR-69487 Lyon Cedex O3
Telefon +33 9 74 18 93 41
sales.efr@eao.com

Hong Kong (Asia Pacific)

EAO (Far East) Ltd.
Unit A1, 1/F, Block A
Tin On Industrial Building
777 Cheung Sha Wan Road
Lai Chi Kok, Kln
HK-Hong Kong
Telefon +852 27 86 91 41
sales.ehk@eao.com

Italien

EAO Italia S.r.l.
Centro Direzionale Summit –
Palazzo D1
Via Brescia 28
IT-20063 Cernusco sul Naviglio (MI)
Telefon +39 029 247 0722
sales.eit@eao.com

Japan

EAO Japan Co. Ltd.
Net 1 Mita Bldg. 3F
3-1-4 Mita Minato-ku
JP-Tokyo 108-0073
Telefon +81 3 5444 5411
sales.ejp@eao.com

Niederlande, Belgien

EAO Benelux B.V.
Kamerlingh Onnesweg 46
NL-3316 GL Dordrecht
Telefon +31 78 653 17 00
sales.enl@eao.com

Nordamerika

EAO Corporation
One Parrott Drive
Shelton
US-CT 06484
Telefon +1 203 951 4600
sales.eus@eao.com

Schweiz

EAO Schweiz AG
Tannwaldstrasse 86
CH-4600 Olten
Telefon +41 62 286 95 00
sales.ech@eao.com

United Kingdom, Dänemark, Finnland, Irland, Norwegen, Schweden

EAO Ltd.
Highland House
Albert Drive
Burgess Hill
GB-West Sussex RH15 9TN
Telefon +44 1444 236 000
sales.euk@eao.com