

Baureihe

61

*NOT-HALT Taste kompakt.*

[www.eao.com](http://www.eao.com)



# Baureihe 61

## NOT-HALT Taste kompakt.

**Kompakt, robust, zuverlässig.** EAO bietet intuitive Sicherheits-Bedienelemente für unterschiedlichste Anwendungen: Die UL-zertifizierte, robuste und IP69K-geschützte NOT-HALT Taste kompakt der Baureihe 61.

EAO, der Expert Partner für innovative, intuitive und zuverlässige Human Machine Interfaces (HMIs), bietet das wichtigste Sicherheits-Bedienelement in einzigartiger Kompaktheit, Robustheit und Zuverlässigkeit. Die kompakte NOT-HALT Taste der Baureihe 61 eignet sich besonders für mobile Bedieneinheiten. Sie kann auch direkt an der Maschine und an gut erreichbaren Stellen verbaut werden. Die Taste dient dem zuverlässigen Schutz von Mensch und Maschine vor Verletzungen und Beschädigungen.

Bedienelemente für Anlagen, Geräte und Maschinen stellen immer neue Herausforderungen an die Hersteller, um die Nutzung für den Bediener so einfach und intuitiv wie möglich zu gestalten. Dabei werden Systeme kompakt gebaut und halten trotzdem härtesten Umweltbedingungen stand. Je nach Anwendung gehört die Widerstandsfähigkeit gegen unterschiedliche Verschmutzungen genauso wie die Beständigkeit gegen Chemikalien oder Hochdruckreiniger bei der Reinigung dazu.

Die kompakte NOT-HALT Taste der Baureihe 61 erfüllt diese Anforderungen mit gezielter Auswahl von Materialien und einer äußerst robusten Konstruktion, die mit der höchsten Schutzart IP69K das Gerät auch gegen das Eindringen von Wasser und Schmutz schützt.

Das Produkt entspricht den aktuellsten Normanforderungen. Die robuste Monoblock-Bauweise bietet einen manipulationssicheren Auslösemechanismus für die Unterbrechung der elektrischen Kontakte und eine grüne Ringmarkierung zum Anzeigen, ob die Taste betätigt wurde. Besonders ist hierbei die mechanisch entkoppelte Auslösung der Schaltelemente hervorzuheben. Die optionale, helle Ausleuchtung mit der zentrierten LED macht das Gerät selbst bei schwachen Lichtverhältnissen deutlich sichtbar.

Jede Taste kann mit bis zu drei individuellen Öffnern oder Schließern, einer Druckhaube mit 27 mm oder 40 mm Durchmesser und optional mit einer 24VDC LED kombiniert werden.

Alles in allem ist die kompakte NOT-HALT Taste der Baureihe 61 ein robustes und zuverlässiges Sicherheits-Bedienelement mit einer sehr geringen Einbautiefe von 21.2 mm – also perfekt geeignet für Anwendungen, wo der Platz für den Einbau begrenzt ist.

### Typische Anwendungen

- Mobile Bedieneinheiten
- Produktionsanlagen und -maschinen
- Baumaschinen
- Landwirtschaftsmaschinen und -fahrzeuge
- Spezialfahrzeuge

### Materialien

Die verwendeten Materialien entsprechen den hohen EAO Standards für Qualität, Funktionssicherheit, Lebensdauer und ergonomisches Design. Sie sind resistent gegen Reinigungsmittel und gewährleisten UV-Beständigkeit.

### Mechanische Kennwerte

- Anzugsdrehmoment für die Befestigungsmutter max. 0.8Nm
- Betätigungskraft 30 N ± 4 N
- Einbauöffnung 16.2 mm
- Anschluss: Steckanschluss 2.8 mm x 0.5 mm (lötbar, ohne UL-Zertifizierung)
- Mechanische/elektrische Lebensdauer ≥ 20000 Schaltzyklen

### Elektrische Kennwerte

- Bemessungsbetriebsspannung  $U_e$  50 VAC/DC
- Schaltstrom max. 0.2 A
- Minimalbetriebsdaten
  - Spannung 1 VAC/DC
  - Strom 1 mA

### Umweltbedingungen

- Temperatur
  - Lagertemperatur –40 °C bis +85 °C
  - Einsatztemperatur –25 °C bis +55 °C
- Schockfestigkeit (halbsinusförmig) max. 150 m/s<sup>2</sup>, Impulsbreite 11 ms, 3-Achsen
- Schwingfestigkeit (sinusförmig) max. 100 m/s<sup>2</sup>, von 10 Hz bis 500 Hz, 20 Zyklen, 3-Achsen
- Klimafestigkeit
  - Feuchte Wärme, konstant, 56 Tage, +40 °C/93 % relative Feuchtigkeit
  - Trockene Wärme, 96 Stunden, +55 °C
  - Kälte, 96 Stunden, –25 °C

### Schutzart

- IP66, IP67 und IP69K frontseitig
- IP40 rückseitig

## Vorteile.

- Sehr geringe Einbautiefe (21.2 mm)
- Hohe Frontschutzarten IP66, IP67 und IP69K
- Robuste Monoblock-Bauweise mit mechanisch entkoppelter Auslösung
- Optionale Ausleuchtung
- Bis zu drei Schaltelemente integrierbar

### Farben

- Druckhaube: rot
- Gehäuse-Vorsatz: gelb
- Anzeigering: grün
- Ausleuchtung: rot

### Konformitätserklärungen

- CE
- EN 60947-1
- EN 60947-5-1
- EN 60947-5-5

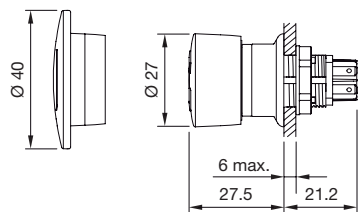
### Zulassungen

- CB (EN 60947)
- UL NISD Listed (E341760)

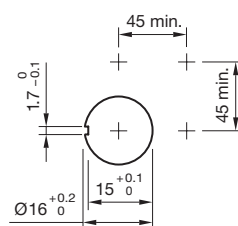
### Montage

Die Montage der NOT-HALT Taste erfolgt frontseitig mit einem Verdrehsicherungsring und einer Befestigungsmutter, die von hinten aufgeschraubt wird. Der Verdrehschutz kann zusätzlich auch über die Lochform mit einer Nocke sichergestellt werden. Die Panelmontage ist ohne Spezialwerkzeug durchführbar. Die elektrische Anbindung erfolgt über die UL-spezifizierten, teilisolierten Flachsteckhülsen, die auf die Steckanschlusspaare montiert werden.

### Abmessungen



### Einbauöffnung



Alle Abmessungen in mm.

### Varianten

- Frontabmessung Ø 27 mm, mit Ausleuchtung, max. zwei Schaltelemente



- Frontabmessung Ø 27 mm, ohne Ausleuchtung, max. drei Schaltelemente



- Frontabmessung Ø 40 mm, ohne Ausleuchtung, max. drei Schaltelemente



# EAO Ansprechpartner.

## *Kundennahe Kompetenz.*



### Hauptsitz

EAO Holding AG  
Tannwaldstrasse 88  
CH-4600 Olten  
Telefon +41 62 286 92 00  
info@eao.com

### Produktionsgesellschaften

#### Schweiz

EAO AG  
Tannwaldstrasse 88  
CH-4600 Olten  
Telefon +41 62 286 91 11  
info@eao.com

EAO Systems AG  
Tannwaldstrasse 88  
CH-4600 Olten  
Telefon +41 62 286 91 11  
sales.esy@eao.com

#### China

EAO (Guangzhou) Ltd.  
3/F, Block G4, South China  
New Materials Innovation Park  
31 Kefeng Road  
Guangzhou Science City  
CN-Guangzhou, PRC  
Telefon +86 20 3229 0390  
sales.ecn@eao.com

#### Deutschland

EAO Automotive GmbH & Co. KG  
Richard-Wagner-Straße 3  
DE-08209 Auerbach/Vogtland  
Telefon +49 3744 8264 0  
sales.esa@eao.com

#### Nordamerika

EAO Corporation  
One Parrott Drive  
Shelton, CT 06484  
USA  
Telefon +1 203 951 4600  
sales.eus@eao.com

### Verkaufsgesellschaften

#### China

EAO (Guangzhou) Ltd.  
3/F, Block G4, South China  
New Materials Innovation Park  
31 Kefeng Road  
Guangzhou Science City  
CN-Guangzhou, PRC  
Telefon +86 20 3229 0390  
sales.ecn@eao.com

EAO (Shanghai) Office  
Rm. 403, Block 5#  
CIFI Century Square, Lane 28  
NO. 21, Danba Road  
Putuo District  
CN-Shanghai, PRC  
Telefon +86 21 6095 0717  
sales.ecn@eao.com

Deutschland, Österreich,  
Polen, Tschechien  
EAO GmbH  
Langenberger Straße 570  
DE-45277 Essen  
Telefon +49 201 8587 0  
sales.ede@eao.com

#### Frankreich

EAO France SAS  
5, rue Henri François  
FR-77330 Ozoir-la-Ferrière  
Telefon +33 1 64 43 37 37  
sales.efr@eao.com

#### Hong Kong (Asia Pacific)

EAO (Far East) Ltd.  
Unit A1, 1/F, Block A  
Tin On Industrial Building  
777 Cheung Sha Wan Road  
Lai Chi Kok, Kln  
HK-Hong Kong  
Telefon +852 27 86 91 41  
sales.ehk@eao.com

#### Italien

EAO Italia S.r.l.  
Centro Direzionale Summit –  
Palazzo D1  
Via Brescia 28  
IT-20063 Cernusco sul Naviglio (MI)  
Telefon +39 02 92 471934  
sales.eit@eao.com

#### Japan

EAO Japan Co. Ltd.  
Net 1 Mita Bldg. 3F  
3-1-4 Mita Minato-ku  
JP-Tokyo 108-0073  
Telefon +81 3 5444 5411  
sales.ejp@eao.com

#### Niederlande, Belgien

EAO Benelux B.V.  
Kamerlingh Onnesweg 46  
NL-3316 GL Dordrecht  
Telefon +31 78 653 17 00  
sales.enl@eao.com

#### Nordamerika

EAO Corporation  
One Parrott Drive  
Shelton, CT 06484  
USA  
Telefon +1 203 951 4600  
sales.eus@eao.com

#### Schweiz

EAO Schweiz AG  
Tannwaldstrasse 86  
CH-4600 Olten  
Telefon +41 62 286 95 00  
sales.ech@eao.com

#### United Kingdom, Finnland, Irland, Norwegen, Schweden

EAO Ltd.  
Highland House  
Albert Drive  
Burgess Hill  
GB-West Sussex RH15 9TN  
Telefon +44 1444 236 000  
sales.euk@eao.com