

Serie

61

Pulsador compacto de parada de emergencia.

www.eao.com



Serie 61

Pulsador compacto de parada de emergencia.

Compacto, robusto, fiable. EAO ofrece controles de seguridad intuitivos para una amplia gama de aplicaciones: el robusto pulsador compacto de parada de emergencia de la Serie 61 con sellado IP69K y certificación UL.

EAO, su socio experto para Human Machine Interfaces (HMIs) innovadores, intuitivos y fiables, ofrece controles de seguridad únicos desde el punto de vista del ahorro de espacio, la resistencia y la fiabilidad. El pulsador compacto de parada de emergencia de la Serie 61, certificado con UL, es perfecto para unidades de control manuales. Pudiéndose montar en lugares de fácil acceso o directamente en la máquina. Gracias a la fiabilidad de este pulsador, la protección de las personas y equipos están asegurados.

El diseño de los paneles operador, los dispositivos y la maquinaria se convierten en un reto para los fabricantes. Estos deben fabricar controles intuitivos y fáciles de usar que sean compactos y adecuados para enfrentarse al duro uso industrial. Dependiendo de la aplicación, es posible que tengan que proteger los controles del efecto de productos químicos, la entrada de suciedad y durante la limpieza con chorros de agua a alta presión.

El pulsador compacto de parada de emergencia de la Serie 61 satisface todas las necesidades de uso gracias a su minuciosa selección de materiales y una resistente calidad constructiva que cumple la especificación IP69K, el mayor grado de protección existente frente a la entrada de polvo y suciedad.

Este producto cumple con los últimos estándares internacionales. Su robusto diseño mono-bloque dispone de un mecanismo de accionamiento infalible para interrumpir los contactos eléctricos y un anillo de indicación verde que muestra si el pulsador ha sido accionado. En este punto cabe destacar especialmente el accionamiento separado mecánicamente de los elementos de conmutación. El LED central opcional de gran luminosidad lo hace claramente visible, incluso con niveles de luz reducidos.

Cada pulsador puede tener hasta tres contactos de conmutación normalmente abiertos (NO) o normalmente cerrados (NC), una lente de 27 o 40 mm de diámetro e iluminación LED opcional a 24 VDC – todo ello con una profundidad tras panel de tan solo 21.2 mm.

En resumen, el pulsador de parada de emergencia compacto de la Serie 61 es de baja profundidad tras panel, fiable y robusto – ideal para su uso en aplicaciones con poco espacio.

Aplicaciones habituales

- Unidades de control manuales
- Maquinaria de planta y producción
- Maquinaria de construcción
- Maquinaria agrícola y vehículos
- Vehículos especiales

Materiales

Los materiales empleados cumplen los elevados estándares de EAO en relación a la calidad, la seguridad funcional, la vida útil y el diseño ergonómico y son resistentes a los agentes de limpieza y a la radiación ultravioleta.

Características mecánicas

- Par de apriete de la tuerca de fijación máx. 0.8 Nm
- Fuerza de actuación 30 N ± 4 N
- Orificio de montaje 16.2 mm
- Terminal: terminal faston 2.8 mm x 0.5 mm (soldable, sin certificado UL)
- Vida útil mecánica/eléctrica ≥ 20000 ciclos de conmutación

Características eléctricas

- Tensión nominal de funcionamiento U_n 50 VAC/DC
- Corriente máx. conmutada 0.2 A
- Capacidad mínima de operación
 - Tensión 1 VAC/DC
 - Corriente 1 mA

Condiciones ambientales

- Temperaturas
 - Temperatura de almacenamiento –40 °C a +85 °C
 - Temperatura de funcionamiento –25 °C a +55 °C
- Resistencia a los golpes (semi-sinusoidal) máx. 150 m/s², anchura de impulso 11 ms, 3 ejes
- Resistencia a vibraciones (sinusoidal) máx. 100 m/s², con 10 Hz a 500 Hz, 20 ciclos, 3 ejes
- Resistencia climática
 - Calor húmedo, estado, 56 días, +40 °C/93 % de humedad relativa
 - Calor seco, 96 horas, +55 °C
 - Frío, 96 horas, –25 °C

Grado de protección

- IP66, IP67 e IP69K parte frontal
- IP40 parte trasera

Ventajas.

- Muy poca profundidad tras panel (21.2 mm)
- Elevadas protecciones frontales IP66, IP67 e IP69K
- Robusto diseño mono-bloque con desbloqueo mecánico
- Iluminación opcional
- Hasta tres elementos de conmutación

Colores

- Lente: rojo
- Cuerpo del actuador: amarillo
- Anillo de indicación de posición: verde
- Iluminación: rojo

Declaraciones de conformidad

- CE
- EN 60947-1
- EN 60947-5-1
- EN 60947-5-5

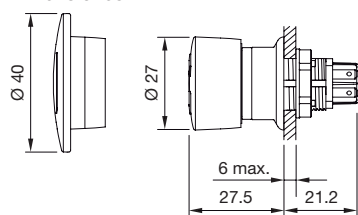
Certificados

- CB (EN 60947)
- Listado UL NISD (E341760)

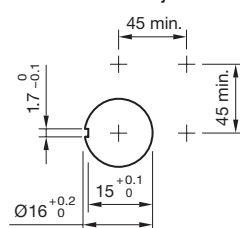
Montaje

El pulsador de parada de emergencia se instala en el panel con un anillo anti-rotación en la parte trasera y una tuerca de fijación. Además, la pestaña anti-giro queda insertada en el orificio de montaje impidiendo la rotación. El montaje en el panel es muy sencillo y no se necesitan herramientas especiales. Las conexiones eléctricas se realizan mediante terminales faston parcialmente aislados, obteniendo así la certificación UL en la parte posterior.

Dimensiones



Orificio de montaje



Todas las dimensiones en mm.

Variantes

- Dimensiones frontales Ø 27 mm, con iluminación, máx. hasta dos contactos



- Dimensiones frontales Ø 27 mm, sin iluminación, máx. hasta tres contactos



- Dimensiones frontales Ø 40 mm, sin iluminación, máx. hasta tres contactos



Contacto EAO.

Su centro de excelencia.

Sede central

EAO Holding AG
Tannwaldstrasse 88
CH-4600 Olten
Teléfono +41 62 286 92 00
info@eao.com

Centros de producción

Suiza
EAO AG
Tannwaldstrasse 88
CH-4600 Olten
Teléfono +41 62 286 91 11
info@eao.com

EAO Systems AG
Tannwaldstrasse 88
CH-4600 Olten
Teléfono +41 62 286 91 11
sales.esy@eao.com

China
EAO (Guangzhou) Ltd.
3/F, Block G4, South China
New Materials Innovation Park
31 Kefeng Road
Guangzhou Science City
CN-Guangzhou, PRC
Teléfono +86 20 3229 0390
sales.ecn@eao.com

Alemania
EAO Automotive GmbH & Co. KG
Richard-Wagner-Straße 3
DE-08209 Auerbach/Vogtland
Teléfono +49 3744 8264 0
sales.esa@eao.com

Norteamérica
EAO Corporation
One Parrott Drive
Shelton
US-CT 06484
Teléfono +1 203 951 4600
sales.eus@eao.com

Oficinas de ventas

China
EAO (Guangzhou) Ltd.
3/F, Block G4, South China
New Materials Innovation Park
31 Kefeng Road
Guangzhou Science City
CN-Guangzhou, PRC
Teléfono +86 20 3229 0390
sales.ecn@eao.com

EAO (Shanghai) Office
Rm. 403, Block 5#,
CIFI Century Square, Lane 28
NO. 21, Danba Road
Putuo District
CN-Shanghai, PRC
Teléfono +86 21 6095 0717
sales.ecn@eao.com

**Alemania, Austria,
Polonia, República Checa**
EAO GmbH
Langenberger Straße 570
DE-45277 Essen
Teléfono +49 201 8587 0
sales.ede@eao.com

Francia
EAO France SAS
5, rue Henri François
FR-77330 Ozoir-la-Ferrière
Teléfono +33 1 64 43 37 37
sales.efr@eao.com

Hong Kong (Asia Pacifico)
EAO (Far East) Ltd.
Unit A1, 1/F, Block A
Tin On Industrial Building
777 Cheung Sha Wan Road
Lai Chi Kok, Kln
HK-Hong Kong
Teléfono +852 27 86 91 41
sales.ehk@eao.com

Italia
EAO Italia S.r.l.
Centro Direzionale Summit –
Palazzo D1
Via Brescia 28
IT-20063 Cernusco sul Naviglio (MI)
Teléfono +39 02 92 471934
sales.eit@eao.com

Japón
EAO Japan Co. Ltd.
Net 1 Mita Bldg. 3F
3-1-4 Mita Minato-ku
JP-Tokyo 108-0073
Teléfono +81 3 5444 5411
sales.ejp@eao.com

Países Bajos, Bélgica
EAO Benelux B.V.
Kamerlingh Onnesweg 46
NL-3316 GL Dordrecht
Teléfono +31 78 653 17 00
sales.enl@eao.com

Norteamérica
EAO Corporation
One Parrott Drive
Shelton
US-CT 06484
Teléfono +1 203 951 4600
sales.eus@eao.com

Suiza
EAO Schweiz AG
Tannwaldstrasse 86
CH-4600 Olten
Teléfono +41 62 286 95 00
sales.ech@eao.com

**Reino Unido, Finlandia,
Irlanda, Noruega, Suecia**
EAO Ltd.
Highland House
Albert Drive
Burgess Hill
GB-West Sussex RH15 9TN
Teléfono +44 1444 236 000
sales.euk@eao.com