

Série

04

Commutateur lumineux.

www.eao.com



Série 04

Commutateur lumineux.

Commutateur lumineux moderne avec un excellent retour tactile et une longue durée de vie – *pour un fonctionnement intuitif et des mesures de sécurité complémentaires dans les applications des transports publics.*

Les transports publics nécessitent aujourd'hui des actionneurs et voyants faciles à utiliser et modernes. EAO, le partenaire expert pour les Human Machine Interfaces (HMIs), offre des commutateurs lumineux tactiles et durables, qui sont idéals pour les conditions difficiles que l'on rencontre souvent dans les applications des transports. Avec un éclairage d'une seule teinte ou bicolore, ces commutateurs lumineux de la Série 04 renforcent la sécurité opérationnelle au poste de conduite et sur le panneau de contrôle grâce à une reconnaissance visuelle rapide et intuitive.

Les commutateurs de la Série 04 offrent un excellent retour tactile, positif et robuste. Grâce à leur design solide et modulaire, ces appareils fiables ont une longue durée de vie, allant jusqu'à 2.5 millions de cycles de commutation, et se caractérisent par un indice de protection élevé IP65, qui rend leur utilisation extrêmement polyvalente.

Le puissant éclairage LED est clairement visible le jour avec un fort ensoleillement comme en cas de faible luminosité. Les positions de commutation facilement identifiables permettent également un fonctionnement sûr et intuitif. Avec les services à valeur ajoutée d'EAO, qui peuvent inclure le montage des panneaux, le câblage et la possibilité de marquage, une installation facile et un fonctionnement intuitif sont possibles pour à peu près n'importe quelle application proposée.

Ces actionneurs sont disponibles dans une forme ronde ou carrée, avec des designs débordants ou affleurants. Ils présentent également l'option d'un levier court ou long. Un éclairage LED facultatif en rouge, vert, bleu, jaune ou blanc est proposé, et des variantes de toutes les couleurs sont disponibles avec des tensions de fonctionnement comprises entre 6VCC et 230VCA.

Ces commutateurs lumineux fonctionnent grâce à la technologie de commutation de la Série 04, reconnue pour sa fiabilité, qui présente les avantages suivants pour l'utilisateur final :

- Montage conforme aux normes industrielles pour de nouveaux designs et des applications de rénovation
- Un choix de deux ou trois positions de commutation
- Actions à impulsions ou actions régulières ou une combinaison des deux
- Peuvent être associés à tous les éléments de commutation éprouvés de la Série 04
- Éléments de commutation disponibles : à rupture brusque, à impulsion et à levier
- Support pour jusqu'à trois éléments de commutation (six contacts)
- La possibilité d'avoir plus de trois positions de commutation (pas pour des variantes d'éclairage et seulement pour des contacts avec connexions à vis)
- Contacts à vis, prise, prise double et bornes PIT
- Capots de protection hermétiques en option pour une sécurité renforcée contre des actionnements fortuits et non autorisés
- Trou facultatif pour l'étanchéité du levier long

Le commutateur conçu de manière conviviale et ergonomique ainsi que ses bords arrondis sont conformes à la norme DIN 5566-1 (version non-éclairée avec faible profondeur d'encastrement également disponible).

Avantages.

- Éclairage LED puissant, d'une seule teinte ou bicolore
- Design moderne avec bords arrondis (conformément à DIN 5566-1)
- Excellent retour tactile
- Construction durable et robuste (IP65)
- Large gamme de combinaisons et options possibles

Applications types

- Poste de conduite
- Unités de contrôle
- Armoires de commande

Caractéristiques mécaniques

- Durée de vie
 - Rupture à impulsion : 2.5 millions de cycles de fonctionnement
 - Action régulière : 1.25 millions de cycles de fonctionnement
- Couple
 - De 0.12 Nm à 0.25 Nm (avec élément de commutation), selon le type de position de commutation

Degré de protection

- Protection frontale IP65

Conditions ambiantes

- Température
 - Température de stockage de -40°C à $+85^{\circ}\text{C}$
 - Température de fonctionnement de -40°C à $+55^{\circ}\text{C}$

Caractéristiques électriques

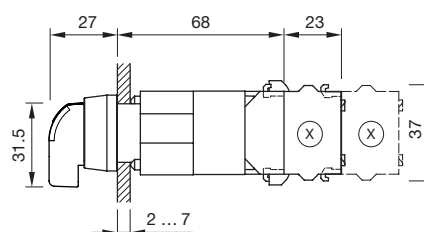
Veillez vous référer au catalogue de produits de la Série 04 pour les caractéristiques électriques du commutateur.

Norme

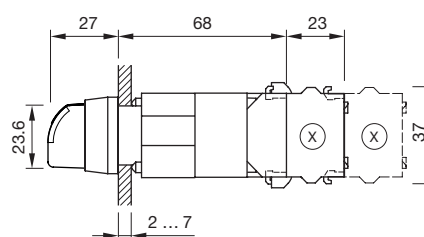
Bords arrondis en conformité avec DIN 5566-1 (Véhicules ferroviaires/Postes de conduite – Partie 1 : Exigences générales)

Dimensions

Design affleurant/à levier long

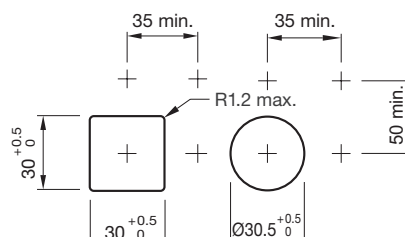


Design débordant/à levier court

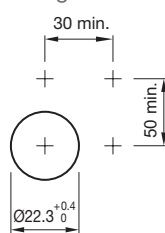


Découpes de montage

Design affleurant



Design débordant



Toutes les dimensions en mm.

Contacts EAO.

Votre centre d'excellence.

Siège

EAO Holding AG
Tannwaldstrasse 88
CH-4600 Olten
Téléphone +41 62 286 92 00
info@eao.com

Usines

Suisse
EAO AG
Tannwaldstrasse 88
CH-4600 Olten
Téléphone +41 62 286 91 11
info@eao.com

EAO Systems AG
Tannwaldstrasse 88
CH-4600 Olten
Téléphone +41 62 286 91 11
sales.esy@eao.com

Chine
EAO (Guangzhou) Ltd.
3/F, Block G4, South China
New Materials Innovation Park
31 Kefeng Road
Guangzhou Science City
CN-Guangzhou, PRC
Téléphone +86 20 3229 0390
sales.ecn@eao.com

Allemagne
EAO Automotive GmbH & Co. KG
Richard-Wagner-Straße 3
DE-08209 Auerbach/Vogtland
Téléphone +49 3744 8264 0
sales.esa@eao.com

Amérique du Nord
EAO Corporation
One Parrott Drive
Shelton
US-CT 06484
Téléphone +1 203 951 4600
sales.eus@eao.com

Filiales de vente

**Allemagne, Autriche,
Pologne, Slovaquie, Tchéquie**
EAO GmbH
Langenberger Straße 570
DE-45277 Essen
Téléphone +49 201 8587 0
sales.ede@eao.com

Amérique du Nord
EAO Corporation
One Parrott Drive
Shelton
US-CT 06484
Téléphone +1 203 951 4600
sales.eus@eao.com

Chine
EAO (Guangzhou) Ltd.
3/F, Block G4, South China
New Materials Innovation Park
31 Kefeng Road
Guangzhou Science City
CN-Guangzhou, PRC
Téléphone +86 20 3229 0390
sales.ecn@eao.com

EAO (Shanghai) Office
Rm.401, Lihpao Plaza,
NO.159 Shenwu Road,
Minhang District,
CN-Shanghai, 201106.
PRC
Téléphone +86 21 6095 0717
sales.ecn@eao.com

France
EAO France SAS
Nextdoor – Bâtiment Silex
15 rue des Cuirassiers
CS 33821
FR-69487 Lyon Cedex 03
Téléphone +33 9 74 18 93 41
sales.efr@eao.com

Hong Kong (Asie Pacifique)
EAO (Far East) Ltd.
Unit A1, 1/F, Block A
Tin On Industrial Building
777 Cheung Sha Wan Road
Lai Chi Kok, Kln
HK-Hong Kong
Téléphone +852 27 86 91 41
sales.ehk@eao.com

Italie
EAO Italia S.r.l.
Centro Direzionale Summit –
Palazzo D1
Via Brescia 28
IT-20063 Cernusco sul Naviglio (MI)
Téléphone +39 029 247 0722
sales.eit@eao.com

Japon
EAO Japan Co. Ltd.
Net 1 Mita Bldg. 3F
3-1-4 Mita Minato-ku
JP-Tokyo 108-0073
Téléphone +81 3 5444 5411
sales.ejp@eao.com

Pays-Bas, Belgique
EAO Benelux B.V.
Kamerlingh Onnesweg 46
NL-3316 GL Dordrecht
Téléphone +31 78 653 17 00
sales.enl@eao.com

**Royaume-Uni, Danemark,
Finlande, Irlande, Norvège, Suède**
EAO Ltd.
Highland House
Albert Drive
Burgess Hill
GB-West Sussex RH15 9TN
Téléphone +44 1444 236 000
sales.euk@eao.com

Suisse
EAO Schweiz AG
Tannwaldstrasse 86
CH-4600 Olten
Téléphone +41 62 286 95 00
sales.ech@eao.com