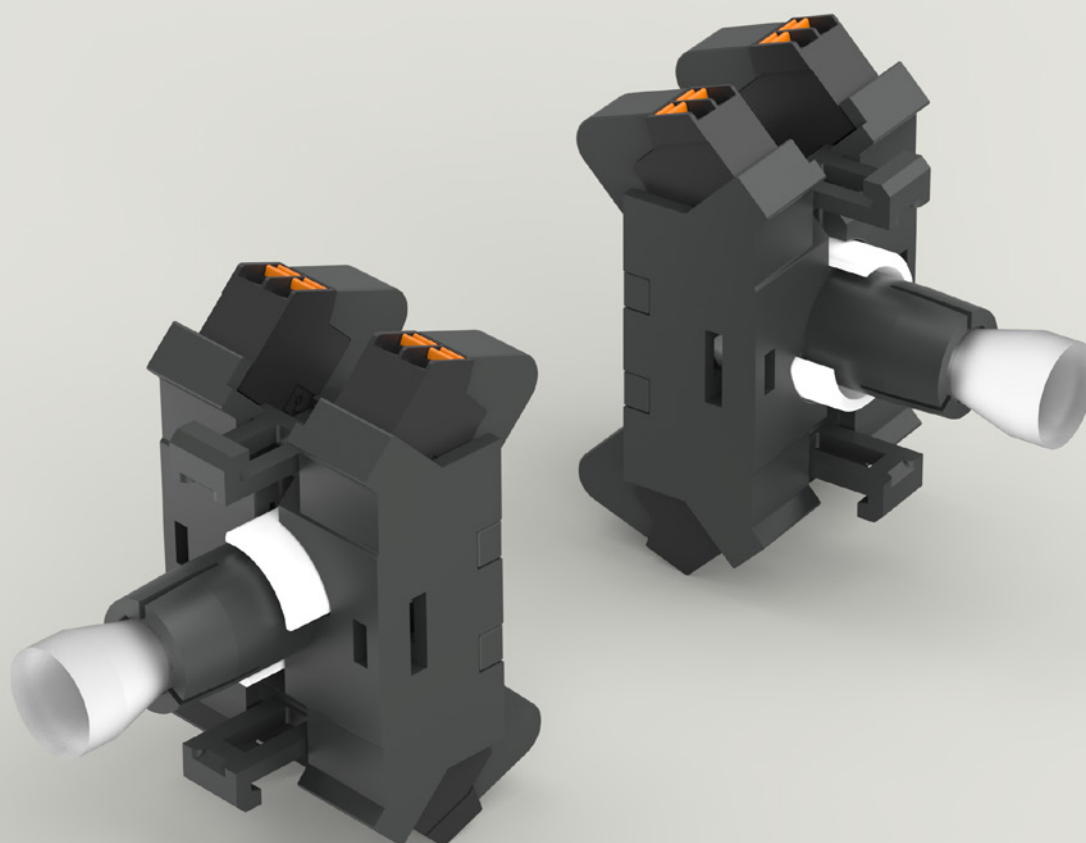


Serie

04

Blocco lampada dual LED.

www.eao.com



Serie 04

Blocco lampada dual LED.

L'ormai consolidata Serie 04 di EAO si amplia con un innovativo blocco lampada dotato di due LED integrati, per un'illuminazione doppia, affidabile e sicura.

Oggi, il trasporto pubblico necessita di attuatori e di indicatori moderni e facili da utilizzare. Con l'innovativo blocco lampada dual LED, EAO, azienda esperta e partner per soluzioni Human Machine Interface (HMIs), offre un accessorio ideale per le condizioni spesso complesse in cui operano le applicazioni per il trasporto su rotaia.

Questo affidabile accessorio di illuminazione è stato progettato per tutti i dispositivi luminosi della Serie 04, in modo da incrementare ulteriormente la sicurezza operativa dei banchi di manovra e dei pannelli di controllo per mezzo di un sistema di riconoscimento visivo intuitivamente rapido.

Il blocco lampada consente al dispositivo di segnalare diversi stati in maniera davvero unica nel suo genere. Grazie al comando ad impulsi dei due ingressi del sistema di visualizzazione dual LED, l'utente riceve un rapido feedback del funzionamento corretto del dispositivo. Oppure, se un segnale di ingresso non funziona (OVDC), il LED avverte l'utente con un lampeggiamento. I segnali ad impulsi devono essere generati da un comando esterno a monte.

Questa moderna tecnologia LED garantisce una lunga vita utile e un'illuminazione omogenea e chiaramente visibile, anche in condizioni di forte luce solare o di scarsa illuminazione.

Il blocco lampada dual LED può essere combinato con tutti i dispositivi di illuminazione della Serie 04, apportando così i seguenti vantaggi:

- Montaggio standard per nuovi modelli o applicazioni montate a posteriori
- Può essere combinato con tutti gli elementi di commutazione di comprovata efficacia della Serie 04
- Supporta fino a tre elementi di commutazione (sei contatti)
- Terminale push-in (PIT) facile da utilizzare

La Serie 04 – Versatile, robusta e affidabile

Grazie al suo design moderno, al funzionamento sicuro ed ergonomico e all'evidente feedback tattile, la Serie 04 è ormai diventata una presenza costante e consolidata, in particolare nei banchi di manovra. La vasta gamma di prodotti della Serie 04 possiede forme circolari o quadrate che consentono un montaggio sia sporgente che a filo-pannello.

Ciascuna funzione della Serie 04 può essere messa a punto per soddisfare pienamente le specifiche dell'applicazione data. Ad esempio, le marcature standardizzate o personalizzate consentono un utilizzo intuitivo, sotto forma di testo o di simboli incisi, presenti sulla lente o sulla targhetta di marcatura.

Ghiere frontali in plastica nera o argento, come pure in alluminio anodizzato naturale o nero, conferiscono a questi attuatori ed indicatori un design tanto moderno quanto robusto.

Anche gli elementi di commutazione possono essere dotati a scelta di terminali plug-in o a vite, come pure di possibilità di montaggio senza utensili grazie ai terminali push-in (PIT). Insieme alle autorizzazioni internazionali e alla loro conformità con gli standard e le direttive di riferimento, gli attuatori e gli indicatori della Serie 04 sono in grado di soddisfare tutte le esigenze degli utenti.

Vantaggi.

- Consente al dispositivo di segnalare diversi stati
- La doppia indicazione segnala in sicurezza l'avaria di un segnale di ingresso
- Progettato per tutti i dispositivi luminosi della ormai consolidata Serie 04
- L'affidabile tecnologia LED garantisce una vita utile di lunga durata
- Due LEDs distinti in un unico blocco lampada

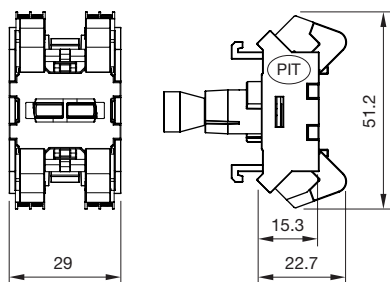
Applicazioni tipiche

- Banchi di manovra
- Unità di controllo
- Armadi elettrici

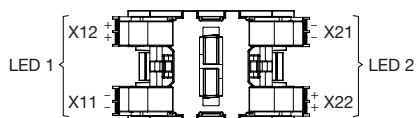
Specifiche tecniche

- Terminale
Terminale push-in (PIT)
- Norme
 - UL-94 V0
 - EN 45545 (Protezione antincendio sui veicoli ferroviari)
- Colore LED
Due ingressi separati controllabili:
bianco/bianco (altri colori su richiesta)
- Materiale
Plastica
- Colore
Grigio scuro
- Tensioni d'esercizio
24VDC o 110VDC (-30% / +25%)
- Temperatura d'esercizio
-40°C a +60°C

Dimensioni



Disposizione dei componenti



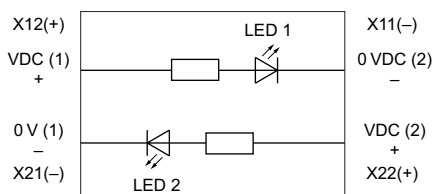
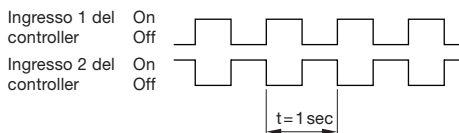
Tutte le dimensioni in mm.

Esempio di applicazione per le funzioni di sicurezza

Ingressi di comando a impulsi per il sistema di visualizzazione dual LED.

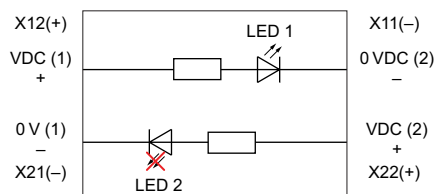
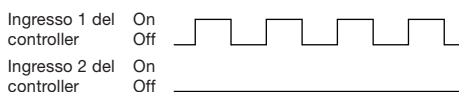
Funzionamento corretto

Se entrambi gli ingressi di segnale lavorano correttamente, entrambi i LED lampeggiano rapidamente, di modo che l'illuminazione sia costante.



Funzione di avvertimento

Se un segnale di ingresso non funziona (0 VDC) – solo il LED con il segnale di ingresso presente lampeggia; in questo modo l'illuminazione lampeggiante segnala all'utente la presenza di un errore operativo.



Per altre specifiche consultare il catalogo prodotti.

Contatti EAO.

Il centro di eccellenza.

Sede centrale

EAO Holding AG
Tannwaldstrasse 88
CH-4600 Olten
Telefono +41 62 286 92 00
info@eao.com

Stabilimenti

Svizzera
EAO AG
Tannwaldstrasse 88
CH-4600 Olten
Telefono +41 62 286 91 11
info@eao.com

EAO Systems AG
Tannwaldstrasse 88
CH-4600 Olten
Telefono +41 62 286 91 11
sales.esy@eao.com

Cina
EAO (Guangzhou) Ltd.
3/F, Block G4, South China
New Materials Innovation Park
31 Kefeng Road
Guangzhou Science City
CN-Guangzhou, PRC
Telefono +86 20 3229 0390
sales.ecn@eao.com

Germania
EAO Automotive GmbH & Co. KG
Richard-Wagner-Straße 3
08209 Auerbach/Vogtland
DE-Telefono +49 3744 8264 0
sales.esa@eao.com

Nord America
EAO Corporation
One Parrott Drive
Shelton
US-CT 06484
Telefono +1 203 951 4600
sales.eus@eao.com

Filiali commerciali

Cina
EAO (Guangzhou) Ltd.
3/F, Block G4, South China
New Materials Innovation Park
31 Kefeng Road
Guangzhou Science City
CN-Guangzhou, PRC
Telefono +86 20 3229 0390
sales.ecn@eao.com

EAO (Shanghai) Office
Rm.401, Lihpao Plaza,
NO.159 Shenwu Road,
Minhang District,
CN- Shanghai, 201106.
PRC
Telefono +86 21 6095 0717
sales.ecn@eao.com

Francia
EAO France SAS
Nextdoor – Bâtiment Silex
15 rue des Cuirassiers
CS 33821
FR-69487 Lyon Cedex O3
Telefono +33 9 74 18 93 41
sales.efr@eao.com

**Germania, Austria, Polonia,
Repubblica Ceca, Slovacchia**
EAO GmbH
Langenberger Straße 570
DE-45277 Essen
Telefono +49 201 8587 0
sales.ede@eao.com

Giappone
EAO Japan Co. Ltd.
Net 1 Mita Bldg. 3F
3-1-4 Mita Minato-ku
JP-Tokyo 108-0073
Telefono +81 3 5444 5411
sales.ejp@eao.com

Hong Kong (Asia Pacifica)
EAO (Far East) Ltd.
Unit A1, 1/F, Block A
Tin On Industrial Building
777 Cheung Sha Wan Road
Lai Chi Kok, Kln
HK-Hong Kong
Telefono +852 27 86 91 41
sales.ehk@eao.com

Italia
EAO Italia S.r.l.
Centro Direzionale Summit –
Palazzo D1
Via Brescia 28
IT-20063 Cernusco sul Naviglio (MI)
Telefono +39 029 247 0722
sales.eit@eao.com

Nord America
EAO Corporation
One Parrott Drive
Shelton
US-CT 06484
Telefono +1 203 951 4600
sales.eus@eao.com

Paesi Bassi, Belgio
EAO Benelux B.V.
Kamerlingh Onnesweg 46
NL-3316 GL Dordrecht
Telefono +31 78 653 17 00
sales.enl@eao.com

**Regno Unito, Danimarca,
Finlandia, Irlanda, Norvegia,
Svezia**
EAO Ltd.
Highland House
Albert Drive
Burgess Hill
GB-West Sussex RH15 9TN
Telefono +44 1444 236 000
sales.euk@eao.com

Svizzera
EAO Schweiz AG
Tannwaldstrasse 86
CH-4600 Olten
Telefono +41 62 286 95 00
sales.ech@eao.com