

Serie

61

*Noodstopschakelaar compact.*

[www.eao.com](http://www.eao.com)



# Serie 61

## *Noodstopshakelaar compact.*

**Compact, robuust, betrouwbaar.** EAO biedt intuïtieve veiligheidsschakelaars voor een breed scala aan toepassingen: de UL-gecertificeerde, robuuste en IP69K afgedichte Serie 61 compacte noodstopshakelaars.

EAO, de expert partner voor innovatieve, intuïtieve en betrouwbare Human Machine Interfaces (HMIs), heeft zeer compacte, robuuste en betrouwbare veiligheidsschakelaars. De Serie 61 compacte noodstopshakelaar is vooral geschikt voor mobiele besturingsunits of kan direct op de machine op een goed bereikbare plek worden gemonteerd. De betrouwbare schakelaar beschermt mens en machine tegen letsel en schade.

Bij het ontwerpen van besturingspanelen voor apparaten en machines komen fabrikanten voor vele uitdagingen te staan. De schakelaars moeten eenvoudig in gebruik en intuïtief zijn en zowel compact als bestand tegen zware industriële omstandigheden. Afhankelijk van de toepassing moeten de schakelaars bestand zijn tegen binnendringen van chemicaliën en vuil en reiniging onder hoge druk.

De Serie 61 compacte noodstopshakelaar voldoet aan deze eisen dankzij het ijzersterke materiaal en de robuuste constructie conform IP69K, de hoogste klasse van bescherming tegen binnendringen van vuil en stof.

Het product voldoet aan de laatste internationale normen. Het robuuste mono-block ontwerp heeft een foolproof ontgrendelmechanisme om de elektrische contacten te verbreken en de groene indicatiering geeft aan dat de schakelaar is geactiveerd. Belangrijk aspect is de mechanische ontgrendeling van de contacten. Door de optionele, felverlichte centrale LED is de schakelaar onder slecht verlichte omstandigheden duidelijk zichtbaar.

Iedere schakelaar heeft tot 3 maakcontacten (NO) of verbreekcontacten (NC), een 27 mm of 40 mm bedieningsoppervlak en optionele 24 VDC LED verlichting – en dit alles met een compacte inbouwdiepte achter het paneel van 21.2 mm.

Kortom, de Serie 61 compacte noodstopshakelaar is een robuuste en betrouwbare schakelaar met geringe inbouwdiepte – ideaal voor gebruik in toepassingen met beperkte ruimte.

### **Toepassingen**

- Mobiele besturingsunits
- Productie- en installatiemachines
- Bouwmachines
- Landbouwmachines en -voertuigen
- Speciale voertuigen

### **Materialen**

De gebruikte materialen voldoen aan de hoge standaarden van EAO met betrekking tot kwaliteit, functionele veiligheid, levensduur en ergonomisch design. Ze zijn bestand tegen reinigingsmiddelen en UV-straling.

### **Mechanische eigenschappen**

- Aandraaimoment voor bevestigingsmoer max. 0.8 Nm
- Bedieningskracht 30 N ± 4 N
- Montagegat 16.2 mm
- Aansluiting: Fastonaansluiting 2.8 mm x 0.5 mm (soldeerbaar, zonder UL-certificering)
- Mechanische/elektrische levensduur ≥ 20 000 bedieningen

### **Elektrische eigenschappen**

- Nominale bedrijfsspanning  $U_e$  50 VAC/DC
- Schakelstroom max. 0.2 A
- Minimale waarden in bedrijf
  - Spanning 1 VAC/DC
  - Stroom 1 mA

### **Omgevingscondities**

- Temperatuur
  - Opslagtemperatuur –40 °C tot +85 °C
  - Bedrijfstemperatuur –25 °C tot +55 °C
- Schokbestendigheid (semi-sinusoïdaal) max. 150 m/s<sup>2</sup>, pulsbreedte 11 ms, 3-assig
- Trillingsbestendigheid (sinusoïdaal) max. 100 m/s<sup>2</sup>, bij 10 Hz tot 500 Hz, 20 trillingen, 3-assig
- Klimaatbestendigheid
  - Vochtige warmte, staat, 56 dagen, +40 °C/93 % relatieve luchtvochtigheid
  - Droge warmte, 96 uur, +55 °C
  - Kou, 96 uur, –25 °C

### **Beschermingsklasse**

- IP66, IP67 en IP69K voorzijde
- IP40 achterzijde

## Voordelen.

- Zeer geringe inbouwdiepte (21.2 mm)
- Hoge frontbescherming IP66, IP67 en IP69K
- Robuust mono-block ontwerp met mechanisch ontgrendelingsmechanisme
- Optionele verlichting
- Tot drie schakelementen

### Kleuren

- Lens: rood
- Behuizing schakelaar: geel
- Indicatiering: groen
- Verlichting: rood

### Conformiteitsverklaring

- CE
- EN 60947-1
- EN 60947-5-1
- EN 60947-5-5

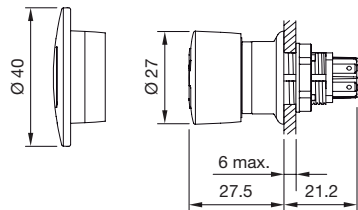
### Goedkeuringen

- CB (EN 60947)
- UL NISD genoteerd (E341760)

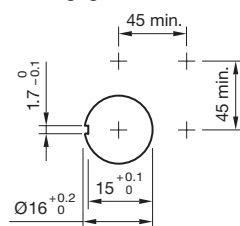
### Montage

De noodstopknop wordt op het frontpaneel gemonteerd met een aan de achterzijde bevestigde antidraairing en een bevestigingsmoer met schroefdraad. De antidraainok in het montagegat vormt een extra beveiliging tegen draaien. De montage op het paneel is eenvoudig en zonder speciaal gereedschap uit te voeren. De elektrische aansluitingen lopen via de UL-gespecificeerde, deels geïsoleerde fastonaansluitingen op het contactblok aan de achterzijde.

### Afmetingen



### Montagegat



Alle afmetingen in mm.

### Uitvoeringen

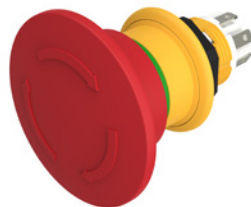
- Frontafmetingen Ø 27 mm, met verlichting, max. twee schakelementen



- Frontafmetingen Ø 27 mm, zonder verlichting, max. drie schakelementen



- Frontafmetingen Ø 40 mm, zonder verlichting, max. drie schakelementen



# EAO contact.

## *Uw centre of excellence.*

### Hoofdkantoor

EAO Holding AG  
Tannwaldstrasse 88  
CH-4600 Olten  
Telefoon +41 62 286 92 00  
info@eao.com

### Fabrieken

**Zwitserland**  
EAO AG  
Tannwaldstrasse 88  
CH-4600 Olten  
Telefoon +41 62 286 91 11  
info@eao.com

EAO Systems AG  
Tannwaldstrasse 88  
CH-4600 Olten  
Telefoon +41 62 286 91 11  
sales.esy@eao.com

**China**  
EAO (Guangzhou) Ltd.  
3/F, Block G4, South China  
New Materials Innovation Park  
31 Kefeng Road  
Guangzhou Science City  
CN-Guangzhou, PRC  
Telefoon +86 20 3229 0390  
sales.ecn@eao.com

**Duitsland**  
EAO Automotive GmbH & Co. KG  
Richard-Wagner-Straße 3  
DE-08209 Auerbach/Vogtland  
Telefoon +49 3744 8264 0  
sales.esa@eao.com

**Noord-Amerika**  
EAO Corporation  
One Parrott Drive  
Shelton  
US-CT 06484  
Telefoon +1 203 951 4600  
sales.eus@eao.com

### Verkoopkantoren

**China**  
EAO (Guangzhou) Ltd.  
3/F, Block G4, South China  
New Materials Innovation Park  
31 Kefeng Road  
Guangzhou Science City  
CN-Guangzhou, PRC  
Telefoon +86 20 3229 0390  
sales.ecn@eao.com

EAO (Shanghai) Office  
Rm.401, Lihpao Plaze,  
NO.159 Shenwu Road,  
Minhang District,  
CN- Shanghai, 201106.  
PRC  
Telefoon +86 21 6095 0717  
sales.ecn@eao.com

**Duitsland, Oostenrijk,  
Polen, Slowakije, Tsjechie**  
EAO GmbH  
Langenberger Straße 570  
DE-45277 Essen  
Telefoon +49 201 8587 0  
sales.ede@eao.com

**Frankrijk**  
EAO France SAS  
Nextdoor – Bâtiment Silex  
15 rue des Cuirassiers  
CS 33821  
FR-69487 Lyon Cedex 03  
Telefoon +33 9 74 18 93 41  
sales.efr@eao.com

**Hong Kong (Asia Pacific)**  
EAO (Far East) Ltd.  
Unit A1, 1/F, Block A  
Tin On Industrial Building  
777 Cheung Sha Wan Road  
Lai Chi Kok, Kln  
HK-Hong Kong  
Telefoon +852 27 86 91 41  
sales.ehk@eao.com

**Italië**  
EAO Italia S.r.l.  
Centro Direzionale Summit –  
Palazzo D1  
Via Brescia 28  
IT-20063 Cernusco sul Naviglio (MI)  
Telefoon +39 029 247 0722  
sales.eit@eao.com

**Japan**  
EAO Japan Co. Ltd.  
Net 1 Mita Bldg. 3F  
3-1-4 Mita Minato-ku  
JP-Tokyo 108-0073  
Telefoon +81 3 5444 5411  
sales.ejp@eao.com

**Nederland, België**  
EAO Benelux B.V.  
Kamerlingh Onnesweg 46  
NL-3316 GL Dordrecht  
Telefoon +31 78 653 17 00  
sales.enl@eao.com

**Noord-Amerika**  
EAO Corporation  
One Parrott Drive  
Shelton  
US-CT 06484  
Telefoon +1 203 951 4600  
sales.eus@eao.com

**Verenigd Koninkrijk, Denemarken,  
Finland, Ierland, Noorwegen,  
Zweden**  
EAO Ltd.  
Highland House  
Albert Drive  
Burgess Hill  
GB-West Sussex RH15 9TN  
Telefoon +44 1444 236 000  
sales.euk@eao.com

**Zwitserland**  
EAO Schweiz AG  
Tannwaldstrasse 86  
CH-4600 Olten  
Telefoon +41 62 286 95 00  
sales.ech@eao.com